

INCT



企业愿景 致力于成为赋能中国企业智能制造数字化的领军企业
服务理念 用最合适的产品与最优质的服务帮助客户成功 用最专业的配套增值服务成就客户
企业精神 守法 诚信 进取 专业 高效 团结 创新 包容
质量方针 追求卓越品质 务求客户满意
经营宗旨 全心全意为客户创造价值 实心实意与员工共享利益 尽心尽力为社会担责任尽义务
人才观念 敬人识人 用人爱人 育人成人 专业敬业 成就事业



INCT

INCT直驱电机

高负载 | 高转速 | 高精度 | 可定制



深圳市湘聚实业有限公司

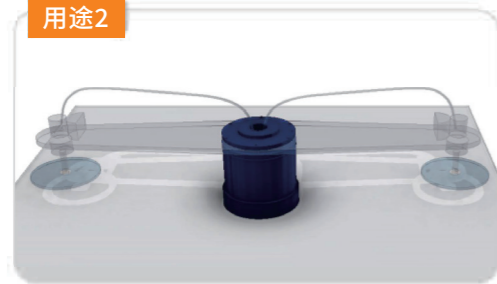
📍 总部地址:中国 深圳 蛇口自贸区沿山路胜发大厦A栋3楼
📍 福海创新中心:深圳市宝安区福海街道展城社区重庆路美生云谷之青云谷三层301室
☎ TEL:0755-26891790 📱 Mobile:13632887352
🌐 www.sunet.net.cn ✉ Email:sales@sunet.net.cn

SUNET INDUSTRY

APPLICATION CASES 典型应用领域

- 高精度分度
- 直驱回转
- 应用于电子/半导体、3C检测、印刷包装、汽车零部件、机床、太阳能、军工转台等领域。

用途2



搬运

- 高速·高精度
- 免维护
- 洁净性
- 中空构造(可通过管道等)

用途4



部品自动组装设备

- 高速·高精度
- 紧凑型
- 高性能·不等分定位·就近定位

用途6



加有外部负载的情况下

- 保持位置

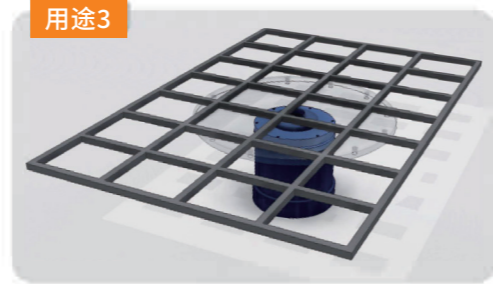
用途1



电子部品检查·运送设备

- 高速·高精度
- 洁净性
- 紧凑型
- 中空构造(可通过管道等)

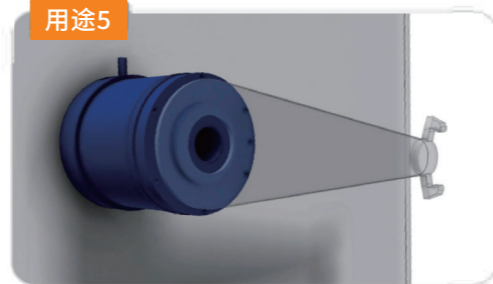
用途3



平板旋转装置、位置调整装置

- 紧凑型
- 高性能·微小定位
- 免维护
- 大转矩

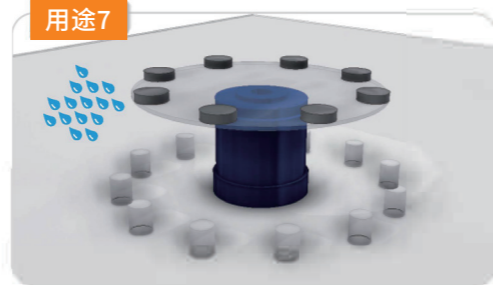
用途5



横向设置

- 防止预想外的转动

用途7

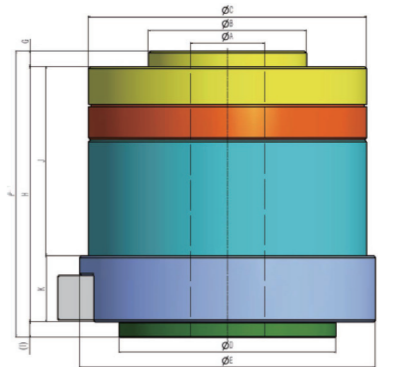


汽车部件制造设备

- 环境适应性(需要对水、油、粉尘等进行保护的环境)

SIZE DEFINITION 尺寸定义

转台型号	A	B	C	D	E	F	G	H	I	J	K
TMZ130C-H-xxxx-Bx	40	90	190	177	210	221.5	5	206.5	10	161.5	45
TMZ160C-H-xxxx-Bx	55	100	229	177	250	257	5	242.5	9.5	202.5	40
TMZ210C-H-xxxx-Bx	75	160	282	220	300	288.5	15.5	257.5	15.5	190.5	67
TMZ290E-H-xxxx-Bx	120	255	390	350	410	327	15.5	296	15.5	229	67
TMZ360D-H-xxxx-Bx	160	300	480	350	520	331	15.5	300	15.5	233	67
TMZ450D-H-xxxx-Bx	170	320	500	350	520	331	15.5	300	15.5	233	67
TMZ530C-H-xxxx-Bx	180	350	520	350	540	360	15.5	329	15.5	262	67



MODEL DEFINITION 型号定义

电机类型	电机规格	转台类型	电压	额定转速	最高转速
TMZ	210C	V	C	27	60
TMT—数控转台； TMZ—回转工作台；	电机规格	H—立式数控转台； V—卧式数控转台； C—组合数控转台；	A—AC110V； B—AC220V； C—AC380V； D—DC24V； E—DC48V；	电机的额定转速/10	电机的最高转速/10

编码器类型	输出轴类型	制动器类型	出线方式	版本号
HF1	T	C	B	3
Xx—两位字母表示；首字母表示编码器品牌，次字母表示分辨率。 N—表示尼康编码器； B—表示Biss—c编码器； C—表示多摩川编码器； D—表示亨氏乐编码器； H—表示海德汉编码器；	G—光轴输出； T—带T形槽工作台； C—定制工作台；	X—无制动器； A—自制液压制动器； B—自制气压制动器； C—黑马钳夹制动器； D—Zimmer钳夹制动器	A—散线直出； B—带插头线； C—航空插头；	1—第一代产品； 2—第二代产品； 3—第三代产品 依次下推
A 16 B 64 C 128 D 256 E 512 F 2048 G 4096	1 (13bit) 2 (23bit) 3 (25bit)			

COMPANY PROFILE 公司简介

深圳市湘聚实业有限公司自2002年成立以来，专注于工业自动化核心功能部件及工业控制软件的研发与销售，工厂自动化、数字化集成方案的提供，是中国先进的智能制造解决方案供应商。

我们秉承“需求发现，价值发掘，勇于突破，与时领先”的研发宗旨，推出INCT直线电机产品，主要应用于精密切割、锂电、光伏、电子面板等行业，在所涉工业生产过程中实现检测、控制、优化、调度、管理和决策，达到增加产量、提高质量、降低消耗、确保安全等目的，是客户智慧生产的重要组成部分。同时，我们还针对激光切割、新能源锂电焊接等设备定制了尖端成熟的整套解决方案；针对AGV设备定制了先进算法的软硬件整体解决方案；针对数控机床设备定制了行业领先的支持RTCP功能的五轴联动解决方案。

通过长期持续的研发投入和不断的技术积累，坚持“工业匠心，精雕细琢”，公司自2016年起被认定为国家高新技术企业，拥有13项专利、28项软件著作权和6项软件产品登记证。我们仍与德国博世力士乐、威腾斯坦阿尔法、菲尼克斯，日本山洋、北阳、NSK 美国唐纳森等国际知名的业界领导企业保持着非常紧密的合作关系，全方位为客户提供优质专业的售前咨询、方案设计、项目实施和售后服务。我们一直遵从“感动客户”的服务宗旨，为了更快更好地贴近和服务客户，公司在上海、苏州、长沙、北京都设有直属公司或办事处。

做对的事，成有用之人，ENABLE MACHINE TO BE SMART!



PRODUCT STRUCTURE CHARACTERISTICS 产品结构特点



采用德国博世力士乐IndraDyn T系列力矩电机，最大力矩13800Nm，最大转速3500RPM



采用德国进口的高速、高承载、高精度和高刚性的YRT转台轴承



主流品牌的编码器支持，例如：海德汉、雷尼绍、西克、AMO、亨氏乐等



可选配电磁、气动或液压制动器



设计有高精度中心导向孔，方便安装高精度夹具

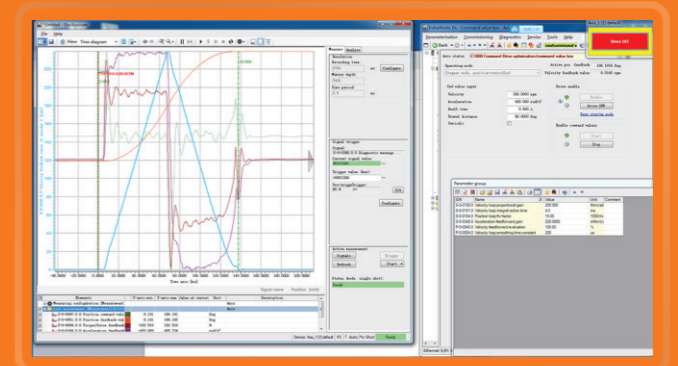


可定制安装方式和工作台面



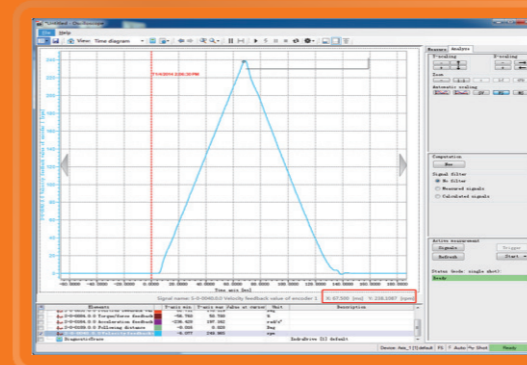
精准的选型计算

为您提供数据化的最优电机/驱动方案

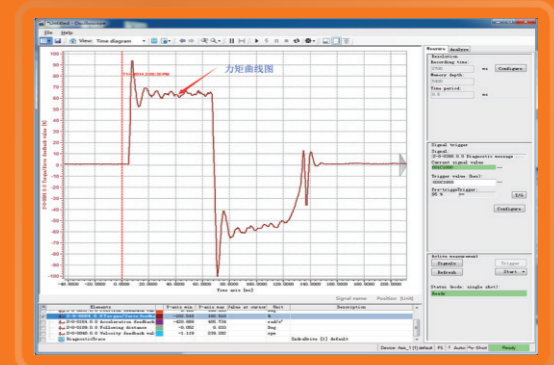


专业的调试分析

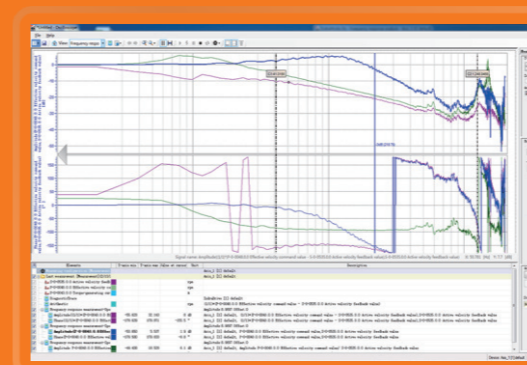
专业的调试软件，可视化的操作界面，方便易上手



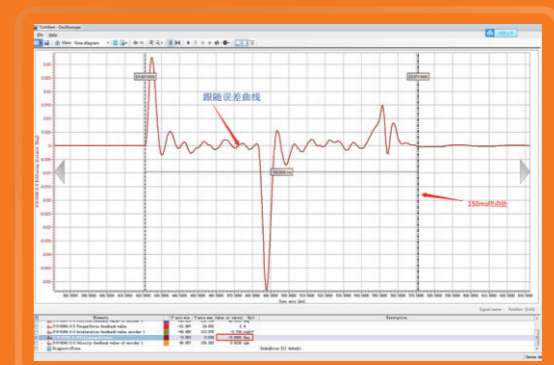
极短的整定时间



稳定的力矩输出



极高的系统刚性

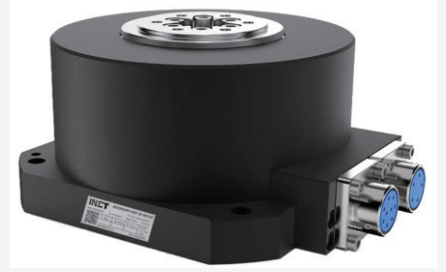


跟随误差曲线

TMZ1160-H-C1530-N24GX-C1

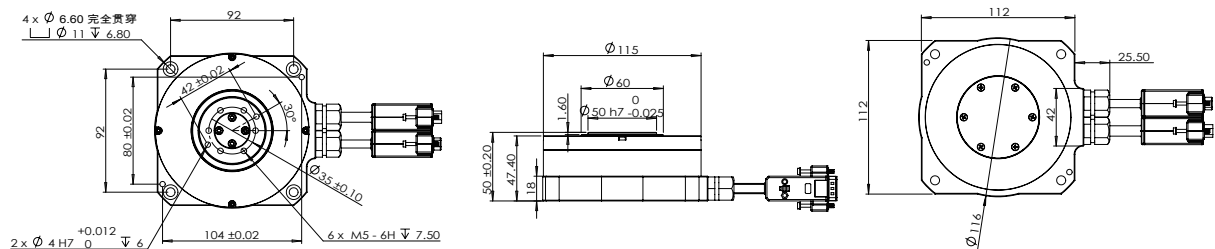
产品特性

电机结构:	内转子
绝缘等级:	F
绝缘耐压:	AC 1500VAC
绝缘电阻:	DC 500V 10MΩ以上
过载能力:	3倍
保护结构:	自然冷却IP42
反馈类型:	单圈绝对式
推荐负载惯量比:	不大于350倍 *超过350时, 请与湘聚技术人员联系



规格名称		TMZ1160-H-C1530-N24GX-C1		
峰值转矩	N.m	3.9		
额定转矩	N.m	1.3		
额定电流	Arms	1.5		
峰值电流	Arms	4.5		
最大操作速度	rmp	300		
线电感	mH	11.5		
线电阻	Ω	7.8		
转矩常数	Nm/Arms	0.87		
反电动势常数	Vrms/krpm	62.51		
最大操作电压	VAC	230		
电机极数	-	20		
精度要求	编码分辨率	Pulse/Rev	16777216	
	绝对定位精度	arc-sec	±20	
	重复定位精度	arc-sec	±2	
编码器类型		-	单圈绝对式	
轴向跳动精度		um	20/15/5	
径向跳动精度		um	20/15/5	
电机转子惯量		kg·m ²	0.006	
允许负载	轴向负荷	压缩力	N	500
		拉伸力	N	50
	径向负荷	Nm	10	
电机重量		kg	2.97	
环境要求	温度	°C	60	
	湿度	%	85	
	大气环境	-	无腐蚀性气体、尘埃, 海拔1000m以下	

外形图 (单位: mm)



TMZ1161-H-C1530-N24GX-C1

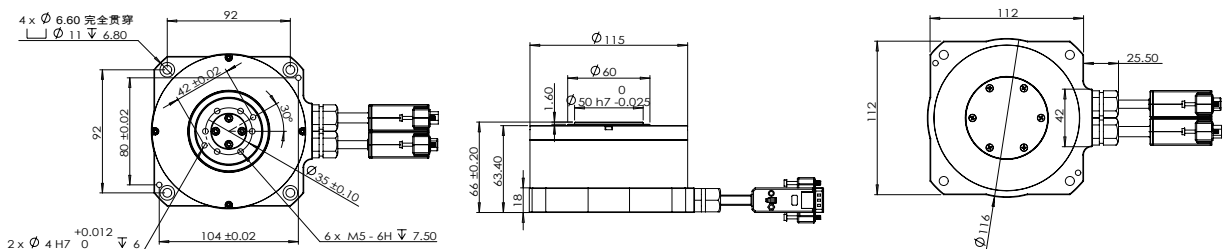
产品特性

电机结构:	内转子
绝缘等级:	F
绝缘耐压:	AC 1500VAC
绝缘电阻:	DC 500V 10MΩ以上
过载能力:	3倍
保护结构:	自然冷却IP42
反馈类型:	单圈绝对式
推荐负载惯量比:	不大于350倍 *超过350时, 请与湘聚技术人员联系



规格名称		TMZ1161-H-C1530-N24GX-C1		
峰值转矩	N.m	9		
额定转矩	N.m	3		
额定电流	Arms	1.6		
峰值电流	Arms	4.8		
最大操作速度	rmp	300		
线电感	mH	22.5		
线电阻	Ω	11.5		
转矩常数	Nm/Arms	1.88		
反电动势常数	Vrms/krpm	142.56		
最大操作电压	VAC	230		
电机极数	-	20		
精度要求	编码分辨率	Pulse/Rev	16777216	
	绝对定位精度	arc-sec	±20	
	重复定位精度	arc-sec	±2	
编码器类型		-	单圈绝对式	
轴向跳动精度		um	20/15/5	
径向跳动精度		um	20/15/5	
电机转子惯量		kg·m2	0.005	
允许负载	轴向负荷	压缩力	N	500
		拉伸力	N	50
	径向负荷	Nm	10	
电机重量		kg	3.99	
环境要求	温度	°C	60	
	湿度	%	85	
	大气环境	-	无腐蚀性气体、尘埃, 海拔1000m以下	

外形图 (单位: mm)



TMZ1162-H-C2030-N24GX-C1

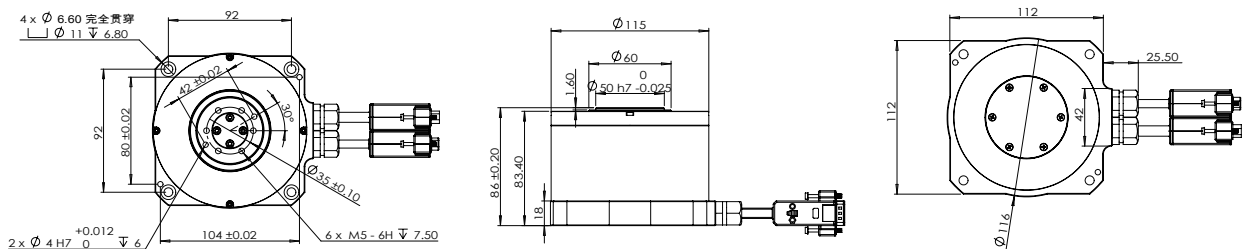
产品特性

电机结构:	内转子
绝缘等级:	F
绝缘耐压:	AC 1500VAC
绝缘电阻:	DC 500V 10MΩ以上
过载能力:	3倍
保护结构:	自然冷却IP42
反馈类型:	单圈绝对式
推荐负载惯量比:	不大于350倍 *超过350时, 请与湘聚技术人员联系



规格名称		TMZ1162-H-C2030-N24GX-C1		
峰值转矩	N.m	15		
额定转矩	N.m	5		
额定电流	Arms	1.6		
峰值电流	Arms	4.8		
最大操作速度	rmp	300		
线电感	mH	35.8		
线电阻	Ω	16		
转矩常数	Nm/Arms	3.13		
反电动势常数	Vrms/krpm	231.54		
最大操作电压	VAC	230		
电机极数	-	20		
精度要求	编码分辨率	Pulse/Rev	16777216	
	绝对定位精度	arc-sec	±20	
	重复定位精度	arc-sec	±2	
编码器类型		-	单圈绝对式	
轴向跳动精度		um	20/15/5	
径向跳动精度		um	20/15/5	
电机转子惯量			0.006	
允许负载	轴向负荷	压缩力	N	500
		拉伸力	N	50
	径向负荷	Nm	10	
电机重量		kg	5.12	
环境要求	温度	°C	60	
	湿度	%	85	
	大气环境	-	无腐蚀性气体、尘埃, 海拔1000m以下	

外形图 (单位: mm)



TMZ1163-H-C2030-N24GX-C1

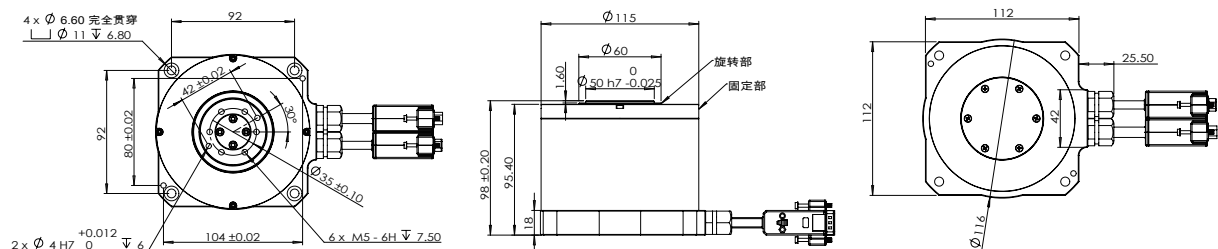
产品特性

电机结构:	内转子
绝缘等级:	F
绝缘耐压:	AC 1500VAC
绝缘电阻:	DC 500V 10MΩ以上
过载能力:	3倍
保护结构:	自然冷却IP42
反馈类型:	单圈绝对式
推荐负载惯量比:	不大于350倍 *超过350时, 请与湘聚技术人员联系



规格名称		TMZ1163-H-C2030-N24GX-C1		
峰值转矩	N.m	18.6		
额定转矩	N.m	6.2		
额定电流	Arms	1.6		
峰值电流	Arms	4.8		
最大操作速度	rmp	300		
线电感	mH	42.7		
线电阻	Ω	18.4		
转矩常数	Nm/Arms	3.88		
反电动势常数	Vrms/krpm	285		
最大操作电压	VAC	230		
电机极数	-	20		
精度要求	编码分辨率	Pulse/Rev	16777216	
	绝对定位精度	arc-sec	±20	
	重复定位精度	arc-sec	±2	
编码器类型		-	单圈绝对式	
轴向跳动精度		um	20/15/5	
径向跳动精度		um	20/15/5	
电机转子惯量		kg·m ²	0.006	
允许负载	轴向负荷	压缩力	N	500
		拉伸力	N	50
	径向负荷	Nm	10	
电机重量		kg	5.94	
环境要求	温度	°C	60	
	湿度	%	85	
	大气环境	-	无腐蚀性气体、尘埃, 海拔1000m以下	

外形图 (单位: mm)



TMZ1441-H-C4050-N24GX-C1

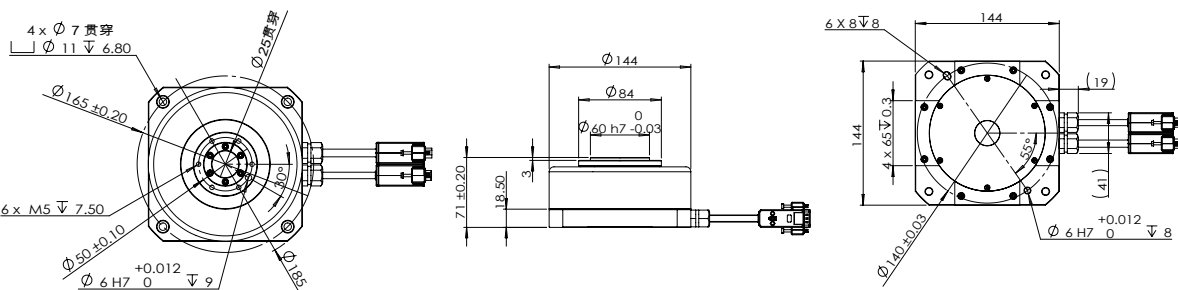
产品特性

电机结构:	内转子
绝缘等级:	F
绝缘耐压:	AC 1500VAC
绝缘电阻:	DC 500V 10MΩ以上
过载能力:	3倍
保护结构:	自然冷却IP42
反馈类型:	单圈绝对式
推荐负载惯量比:	不大于350倍 *超过350时, 请与湘聚技术人员联系



规格名称		TMZ1441-H-C4050-N24GX-C1		
峰值转矩	N.m	6.3		
额定转矩	N.m	2.1		
额定电流	Arms	1.1		
峰值电流	Arms	3.3		
最大操作速度	rmp	500		
线电感	mH	84		
线电阻	Ω	21.2		
转矩常数	Nm/Arms	1.91		
反电动势常数	Vrms/krpm	146.09		
最大操作电压	VAC	230		
电机极数	-	20		
精度要求	编码分辨率	Pulse/Rev	16777216	
	绝对定位精度	arc-sec	±20	
	重复定位精度	arc-sec	±2	
编码器类型		-	单圈绝对式	
轴向跳动精度		um	20/15/5	
径向跳动精度		um	20/15/5	
电机转子惯量		kg·m ²	0.006	
允许负载	轴向负荷	压缩力	N	500
		拉伸力	N	50
	径向负荷		Nm	10
电机重量		kg	6.55	
环境要求	温度	°C	60	
	湿度	%	85	
	大气环境	-	无腐蚀性气体、尘埃, 海拔1000m以下	

外形图 (单位: mm)



TMZ1442-H-C4050-N24GX-C1

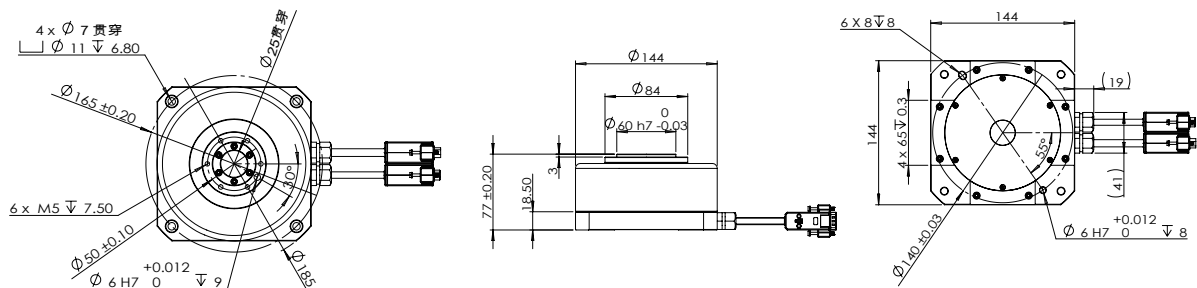
产品特性

电机结构:	内转子
绝缘等级:	F
绝缘耐压:	AC 1500VAC
绝缘电阻:	DC 500V 10MΩ以上
过载能力:	3倍
保护结构:	自然冷却IP42
反馈类型:	单圈绝对式
推荐负载惯量比:	不大于350倍 *超过350时, 请与湘聚技术人员联系



规格名称		TMZ1442-H-C4050-N24GX-C1		
峰值转矩	N.m	10.5		
额定转矩	N.m	3.5		
额定电流	Arms	2.1		
峰值电流	Arms	6.3		
最大操作速度	rmp	500		
线电感	mH	27.4		
线电阻	Ω	5.3		
转矩常数	Nm/Arms	1.67		
反电动势常数	Vrms/krpm	112.88		
最大操作电压	VAC	230		
电机极数	-	20		
精度要求	编码分辨率	Pulse/Rev	16777216	
	绝对定位精度	arc-sec	±20	
	重复定位精度	arc-sec	±2	
编码器类型		-	单圈绝对式	
轴向跳动精度		um	20/15/5	
径向跳动精度		um	20/15/5	
电机转子惯量		kg·m ²	0.006	
允许负载	轴向负荷	压缩力	N	500
		拉伸力	N	50
	径向负荷	Nm	10	
电机重量		kg	7.17	
环境要求	温度	°C	60	
	湿度	%	85	
	大气环境	-	无腐蚀性气体、尘埃, 海拔1000m以下	

外形图 (单位: mm)



TMZ1443-H-C4050-N24GX-C1

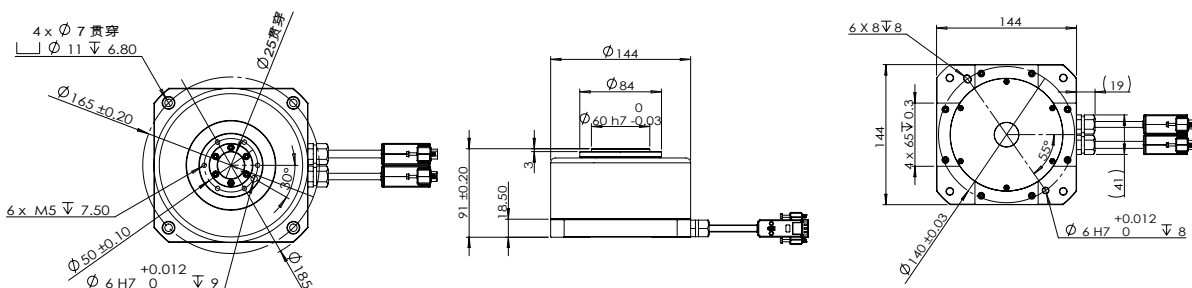
产品特性

电机结构:	内转子
绝缘等级:	F
绝缘耐压:	AC 1500VAC
绝缘电阻:	DC 500V 10MΩ以上
过载能力:	3倍
保护结构:	自然冷却IP42
反馈类型:	单圈绝对式
推荐负载惯量比:	不大于350倍 *超过350时, 请与湘聚技术人员联系



规格名称		TMZ1443-H-C4050-N24GX-C1		
峰值转矩	N.m	27.2		
额定转矩	N.m	6.8		
额定电流	Arms	2.9		
峰值电流	Arms	11.6		
最大操作速度	rmp	500		
线电感	mH	28.9		
线电阻	Ω	3.8		
转矩常数	Nm/Arms	2.34		
反电动势常数	Vrms/krpm	157.28		
最大操作电压	VAC	230		
电机极数	-	20		
精度要求	编码分辨率	Pulse/Rev	16777216	
	绝对定位精度	arc-sec	±20	
	重复定位精度	arc-sec	±2	
编码器类型		-	单圈绝对式	
轴向跳动精度		um	20/15/5	
径向跳动精度		um	20/15/5	
电机转子惯量		kg·m ²	0.006	
允许负载	轴向负荷	压缩力	N	500
		拉伸力	N	50
	径向负荷	Nm	10	
电机重量		kg	8.59	
环境要求	温度	°C	60	
	湿度	%	85	
	大气环境	-	无腐蚀性气体、尘埃, 海拔1000m以下	

外形图 (单位: mm)



TMZ1681-H-C2030-S24GX-C1

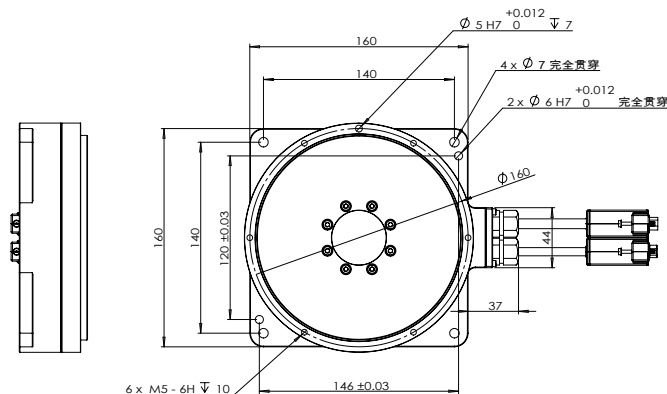
产品特性

电机结构:	内转子
绝缘等级:	F
绝缘耐压:	AC 1500VAC
绝缘电阻:	DC 500V 10MΩ以上
过载能力:	3倍
保护结构:	自然冷却IP42
反馈类型:	增量式
推荐负载惯量比:	不大于350倍 *超过350时, 请与湘聚技术人员联系



规格名称		TMZ1681-H-C2030-S24GX-C1		
峰值转矩	N.m	12		
额定转矩	N.m	4		
额定电流	Arms	2.7		
峰值电流	Arms	8.1		
最大操作速度	rmp	300		
线电感	mH	19.3		
线电阻	Ω	5.1		
转矩常数	Nm/Arms	1.48		
反电动势常数	Vrms/krpm	106.35		
最大操作电压	VAC	230		
电机极数	-	16		
精度要求	编码分辨率	Pulse/Rev	16777216	
	绝对定位精度	arc-sec	±20	
	重复定位精度	arc-sec	±2	
编码器类型	-	增量式		
轴向跳动精度	um	20/15/5		
径向跳动精度	um	20/15/5		
电机转子惯量	kg·m ²	0.006		
允许负载	轴向负荷	压缩力	N	500
		拉伸力	N	50
	径向负荷	Nm	10	
电机重量	kg	6.52		
环境要求	温度	°C	60	
	湿度	%	85	
	大气环境	-	无腐蚀性气体、尘埃, 还把1000m以下	

外形图 (单位: mm)



TMZ1801-H-C4050-B23GX-C1

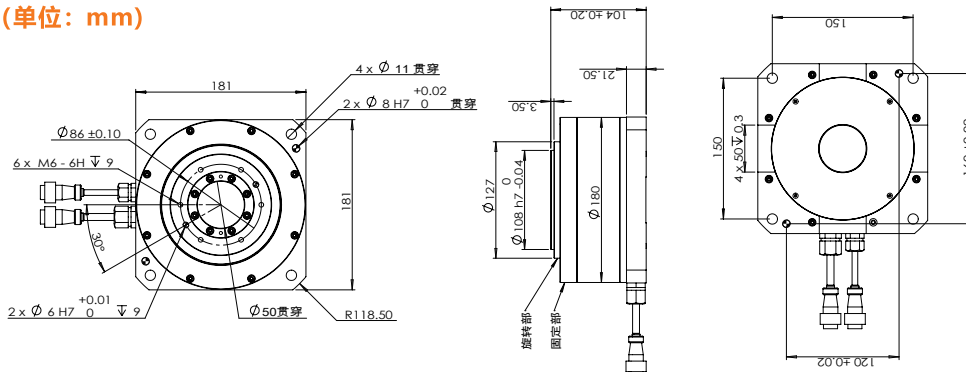
产品特性

电机结构:	内转子
绝缘等级:	F
绝缘耐压:	AC 1500VAC
绝缘电阻:	DC 500V 10MΩ以上
过载能力:	3倍
保护结构:	自然冷却IP42
反馈类型:	单圈绝对式
推荐负载惯量比:	不大于350倍 *超过350时, 请与湘聚技术人员联系



规格名称		TMZ1801-H-C4050-B23GX-C1		
峰值转矩	N.m	12		
额定转矩	N.m	4		
额定电流	Arms	2.7		
峰值电流	Arms	8.1		
最大操作速度	rmp	500		
线电感	mH	19.3		
线电阻	Ω	5.1		
转矩常数	Nm/Arms	1.48		
反电动势常数	Vrms/krpm	106.35		
最大操作电压	VAC	230		
电机极数	-	16		
精度要求	编码分辨率	Pulse/Rev	8388608	
	绝对定位精度	arc-sec	±20	
	重复定位精度	arc-sec	±2	
编码器类型		-	单圈绝对式	
轴向跳动精度		um	20/15/5	
径向跳动精度		um	20/15/5	
电机转子惯量		kg·m ²	0.006	
允许负载	轴向负荷	压缩力	N	500
		拉伸力	N	50
	径向负荷	Nm	10	
电机重量		kg	13.49	
环境要求	温度	°C	60	
	湿度	%	85	
	大气环境	-	无腐蚀性气体、尘埃, 海拔1000m以下	

外形图 (单位: mm)



TMZ1802-H-C4050-B23GX-C1

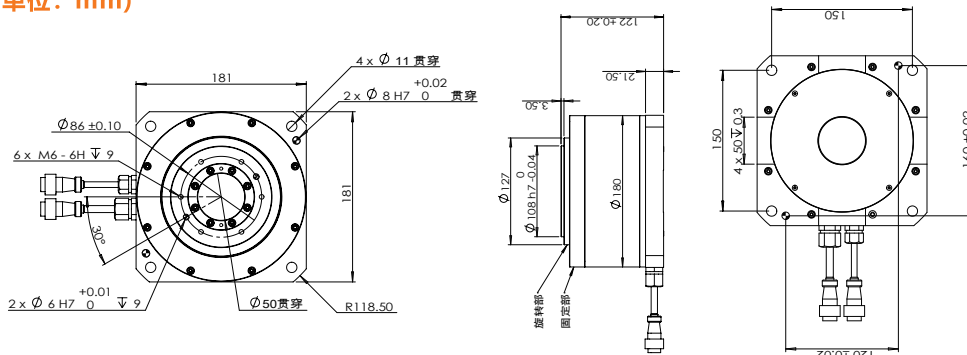
产品特性

电机结构:	内转子
绝缘等级:	F
绝缘耐压:	AC 1500VAC
绝缘电阻:	DC 500V 10MΩ以上
过载能力:	3倍
保护结构:	自然冷却IP42
反馈类型:	单圈绝对式
推荐负载惯量比:	不大于350倍 *超过350时, 请与湘聚技术人员联系



规格名称		TMZ1802-H-C4050-B23GX-C1		
峰值转矩	N.m	35		
额定转矩	N.m	10		
额定电流	Arms	3.9		
峰值电流	Arms	13.7		
最大操作速度	rmp	500		
线电感	mH	20		
线电阻	Ω	3.3		
转矩常数	Nm/Arms	2.56		
反电动势常数	Vrms/krpm	177.47		
最大操作电压	VAC	230		
电机极数	-	16		
精度要求	编码分辨率	Pulse/Rev	8388608	
	绝对定位精度	arc-sec	±20	
	重复定位精度	arc-sec	±2	
编码器类型		-	单圈绝对式	
轴向跳动精度		um	20/15/5	
径向跳动精度		um	20/15/5	
电机转子惯量		kg·m ²	0.006	
允许负载	轴向负荷	压缩力	N	500
		拉伸力	N	50
	径向负荷	Nm	10	
电机重量		kg	15.91	
环境要求	温度	°C	60	
	湿度	%	85	
	大气环境	-	无腐蚀性气体、尘埃, 海拔1000m以下	

外形图 (单位: mm)



TMZ1803-H-C4050-B23GX-C1

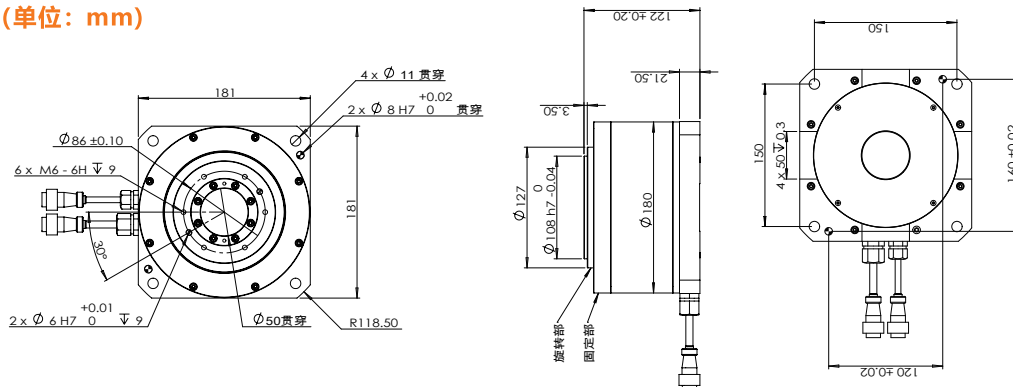
产品特性

电机结构:	内转子
绝缘等级:	F
绝缘耐压:	AC 1500VAC
绝缘电阻:	DC 500V 10MΩ以上
过载能力:	3倍
保护结构:	自然冷却IP42
反馈类型:	单圈绝对式
推荐负载惯量比:	不大于350倍 *超过350时, 请与湘聚技术人员联系



规格名称		TMZ1803-H-C4050-B23GX-C1		
峰值转矩	N.m	56		
额定转矩	N.m	16		
额定电流	Arms	3.8		
峰值电流	Arms	13.3		
最大操作速度	rmp	500		
线电感	mH	29		
线电阻	Ω	4.4		
转矩常数	Nm/Arms	4.21		
反电动势常数	Vrms/krpm	285.78		
最大操作电压	VAC	230		
电机极数	-	16		
精度要求	编码分辨率	Pulse/Rev	8388608	
	绝对定位精度	arc-sec	±20	
	重复定位精度	arc-sec	±2	
编码器类型		-	单圈绝对式	
轴向跳动精度		um	20/15/5	
径向跳动精度		um	20/15/5	
电机转子惯量		kg·m ²	0.006	
允许负载	轴向负荷	压缩力	N	500
		拉伸力	N	50
	径向负荷	Nm	10	
电机重量		kg	18.27	
环境要求	温度	°C	60	
	湿度	%	85	
	大气环境	-	无腐蚀性气体、尘埃, 海拔1000m以下	

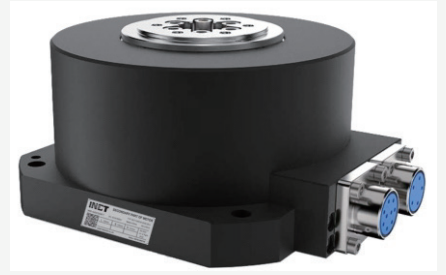
外形图 (单位: mm)



TMZ1804-H-C3040-B23GX-C1

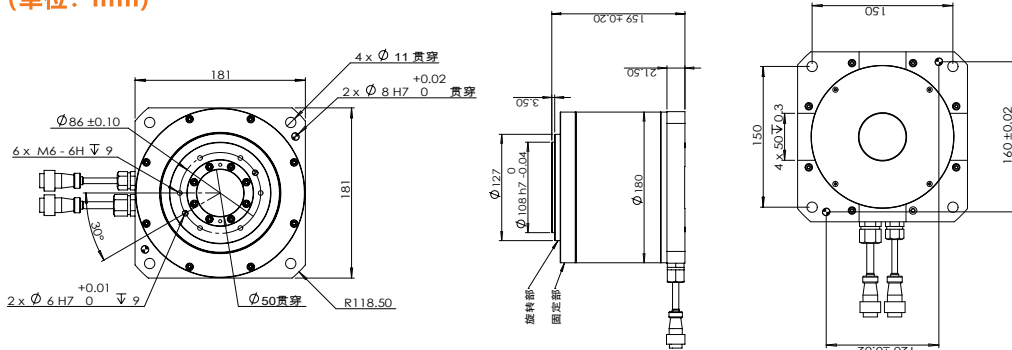
产品特性

电机结构:	内转子
绝缘等级:	F
绝缘耐压:	AC 1500VAC
绝缘电阻:	DC 500V 10MΩ以上
过载能力:	3倍
保护结构:	自然冷却IP42
反馈类型:	单圈绝对式
推荐负载惯量比:	不大于350倍 *超过350时, 请与湘聚技术人员联系



规格名称		TMZ1804-H-C3040-B23GX-C1		
峰值转矩	N.m	77		
额定转矩	N.m	22		
额定电流	Arms	3.8		
峰值电流	Arms	13.3		
最大操作速度	rmp	400		
线电感	mH	37.5		
线电阻	Ω	5.9		
转矩常数	Nm/Arms	5.79		
反电动势常数	Vrms/krpm	396.72		
最大操作电压	VAC	230		
电机极数	-	16		
精度要求	编码分辨率	Pulse/Rev	8388608	
	绝对定位精度	arc-sec	±20	
	重复定位精度	arc-sec	±2	
编码器类型	-	单圈绝对式		
轴向跳动精度	um	20/15/5		
径向跳动精度	um	20/15/5		
电机转子惯量	kg·m2	0.006		
允许负载	轴向负荷	压缩力	N	500
		拉伸力	N	50
	径向负荷	Nm	10	
电机重量	kg	20.68		
环境要求	温度	°C	60	
	湿度	%	85	
	大气环境	-	无腐蚀性气体、尘埃, 海拔1000m以下	

外形图 (单位: mm)



TMZ2163-H-C3050-H25GX-C1

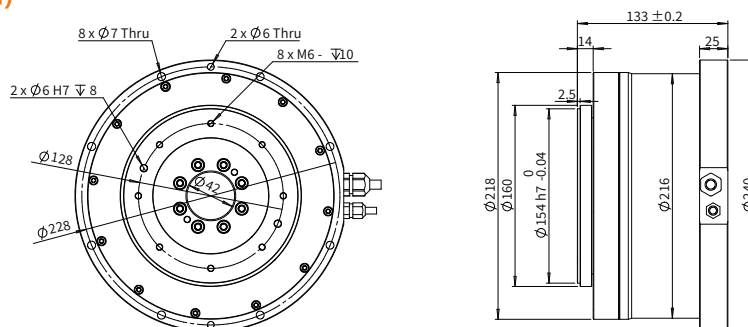
产品特性

电机结构:	内转子
绝缘等级:	F
绝缘耐压:	AC 1500VAC
绝缘电阻:	DC 500V 10MΩ以上
过载能力:	3倍
保护结构:	自然冷却IP42
反馈类型:	单圈绝对式
推荐负载惯量比:	不大于350倍 *超过350时, 请与湘聚技术人员联系



规格名称		TMZ2163-H-C3050-H25GX-C1		
峰值转矩	N.m	160		
额定转矩	N.m	40		
额定电流	Arms	4.5		
峰值电流	Arms	18		
最大操作速度	rmp	500		
线电感	mH	39		
线电阻	Ω	4.7		
转矩常数	Nm/Arms	8.89		
反电动势常数	Vrms/krpm	589.7		
最大操作电压	VAC	400		
电机极数	-	24		
精度要求	编码分辨率	Pulse/Rev	33554432	
	绝对定位精度	arc-sec	±20	
	重复定位精度	arc-sec	±2	
编码器类型	-	单圈绝对式		
轴向跳动精度	um	20/15/5		
径向跳动精度	um	20/15/5		
电机转子惯量	kg·m2	0.0199		
允许负载	轴向负荷	压缩力	N	500
		拉伸力	N	50
	径向负荷	Nm	10	
电机重量	kg	28.4		
环境要求	温度	°C	60	
	湿度	%	85	
	大气环境	-	无腐蚀性气体、尘埃, 海拔1000m以下	

外形图 (单位: mm)



TMZ2164-H-C3040-H25GX-C1

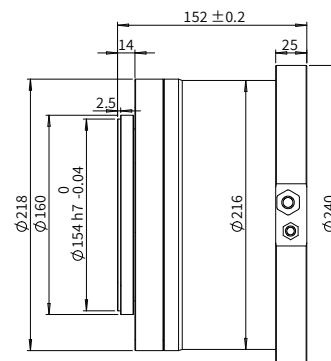
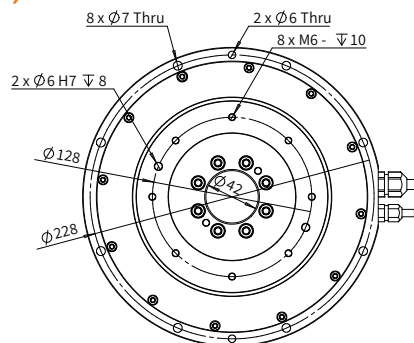
产品特性

电机结构:	内转子
绝缘等级:	F
绝缘耐压:	AC 1500VAC
绝缘电阻:	DC 500V 10MΩ以上
过载能力:	3倍
保护结构:	自然冷却IP42
反馈类型:	单圈绝对式
推荐负载惯量比:	不大于350倍 *超过350时, 请与湘聚技术人员联系



规格名称		TMZ2164-H-C3050-H25GX-C1		
峰值转矩	N.m	204.0		
额定转矩	N.m	51.0		
额定电流	Arms	4.5		
峰值电流	Arms	18.0		
最大操作速度	rmp	400		
线电感	mH	46.5		
线电阻	Ω	5.9		
转矩常数	Nm/Arms	11.33		
反电动势常数	Vrms/krpm	755.3		
最大操作电压	VAC	400		
电机极数	-	24		
精度要求	编码分辨率	Pulse/Rev	33554432	
	绝对定位精度	arc-sec	±20	
	重复定位精度	arc-sec	±2	
编码器类型		-	单圈绝对式	
轴向跳动精度		um	20/15/5	
径向跳动精度		um	20/15/5	
电机转子惯量		kg·m ²	0.0256	
允许负载	轴向负荷	压缩力	N	500
		拉伸力	N	50
	径向负荷	Nm	10	
电机重量		kg	32.8	
环境要求	温度	°C	60	
	湿度	%	85	
	大气环境	-	无腐蚀性气体、尘埃, 海拔1000m以下	

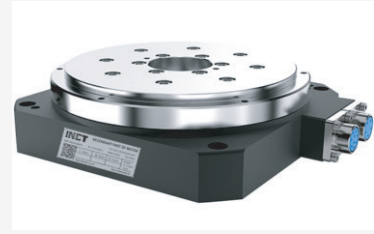
外形图 (单位: mm)



TMZ2241-H-C2030-B20GX-C1

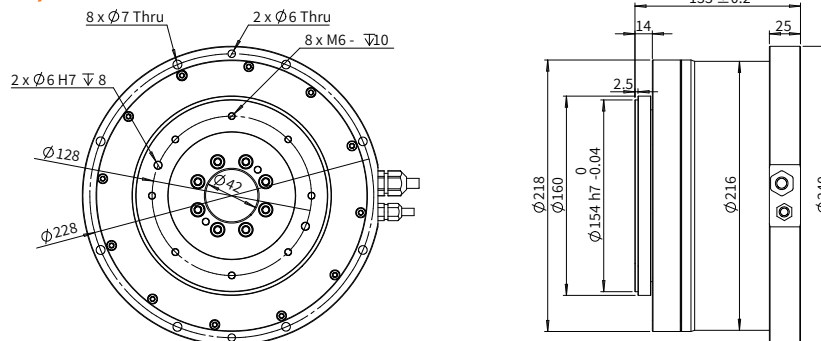
产品特性

电机结构:	内转子
绝缘等级:	F
绝缘耐压:	AC 1500VAC
绝缘电阻:	DC 500V 10MΩ以上
过载能力:	3倍
保护结构:	自然冷却IP42
反馈类型:	绝对式
推荐负载惯量比:	不大于350倍 *超过350时, 请与湘聚技术人员联系



规格名称		TMZ2241-H-C2030-B20GX-C1		
峰值转矩	N.m	56		
额定转矩	N.m	14		
额定电流	Arms	2.1		
峰值电流	Arms	8.4		
最大操作速度	rmp	200		
线电感	mH	79		
线电阻	Ω	12.5		
转矩常数	Nm/Arms	6.67		
反电动势常数	Vrms/krpm	432.78		
最大操作电压	VAC	230		
电机极数	-	24		
精度要求	编码分辨率	Pulse/Rev	8388608	
	绝对定位精度	arc-sec	±20	
	重复定位精度	arc-sec	±20	
编码器类型		-	单圈绝对值	
轴向跳动精度		um	20/15/5	
径向跳动精度		um	20/15/5	
电机转子惯量		kg·m ²	0.0083	
允许负载	轴向负荷	压缩力	N	19400
		拉伸力	N	4000
	径向负荷	Nm	100	
电机重量		kg	13.41	
环境要求	温度	°C	60	
	湿度	%	85	
	大气环境	-	无腐蚀性气体, 尘埃, 海拔1000m以下	

外形图 (单位: mm)



TMZ2242-H-C1520-B23GX-C1

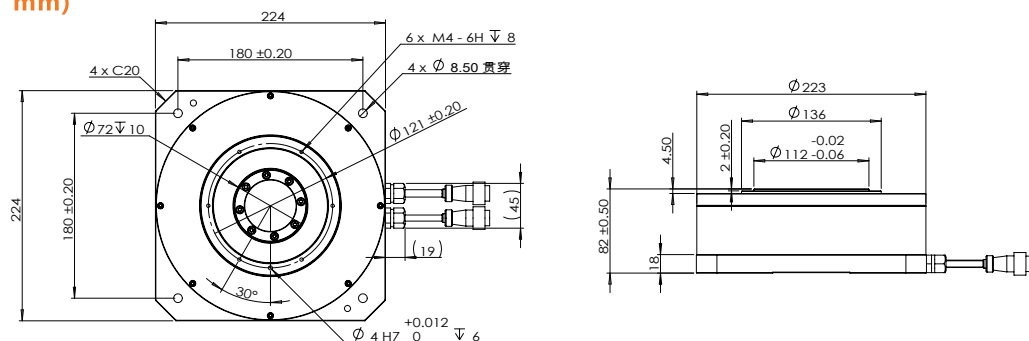
产品特性

电机结构:	内转子
绝缘等级:	F
绝缘耐压:	AC 1500VAC
绝缘电阻:	DC 500V 10MΩ以上
过载能力:	3倍
保护结构:	自然冷却IP42
反馈类型:	绝对式
推荐负载惯量比:	不大于350倍 *超过350时, 请与湘聚技术人员联系



规格名称		TMZ2242-H-C1520-B23GX-C1		
峰值转矩	N.m	106		
额定转矩	N.m	26.5		
额定电流	Arms	18		
峰值电流	Arms	4.5		
最大操作速度	rmp	200		
线电感	mH	26.8		
线电阻	Ω	3.5		
转矩常数	Nm/Arms	5.89		
反电动势常数	Vrms/krpm	392.63		
最大操作电压	VAC	230		
电机极数	-	24		
精度要求	编码分辨率	Pulse/Rev	8388608	
	绝对定位精度	arc-sec	±20	
	重复定位精度	arc-sec	±2	
编码器类型		-	单圈绝对值	
轴向跳动精度		um	20/15/5	
径向跳动精度		um	20/15/5	
电机转子惯量		kg·m2	0.0115	
允许负载	轴向负荷	压缩力	N	20000
		拉伸力	N	4000
	径向负荷		Nm	100
电机重量		kg	18.12	
环境要求	温度	°C	60	
	湿度	%	85	
	大气环境	-	无腐蚀性气体、尘埃, 海拔1000m以下	

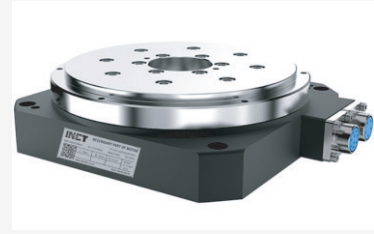
外形图 (单位: mm)



TMZ2243-H-C1520-B23GX-C1

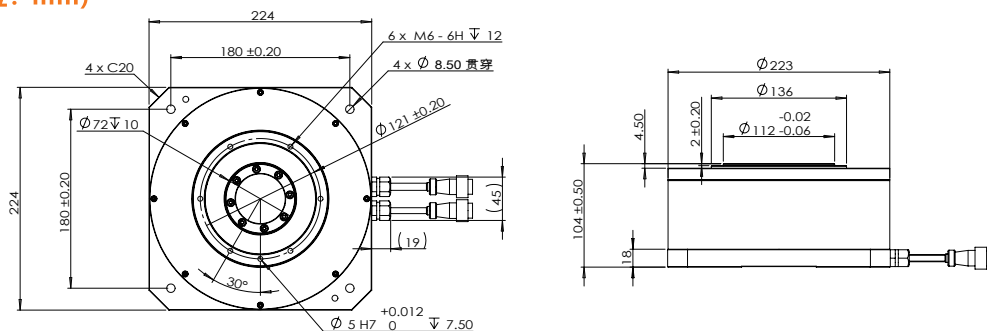
产品特性

电机结构:	内转子
绝缘等级:	F
绝缘耐压:	AC 1500VAC
绝缘电阻:	DC 500V 10MΩ以上
过载能力:	3倍
保护结构:	自然冷却IP42
反馈类型:	绝对式
推荐负载惯量比:	不大于350倍 *超过350时, 请与湘聚技术人员联系



规格名称		TMZ2243-H-C1520-B23GX-C1		
峰值转矩	N.m	160		
额定转矩	N.m	40		
额定电流	Arms	4.5		
峰值电流	Arms	18		
最大操作速度	rmp	200		
线电感	mH	38.9		
线电阻	Ω	4.7		
转矩常数	Nm/Arms	8.89		
反电动势常数	Vrms/krpm	592.07		
最大操作电压	VAC	230		
电机极数	-	24		
精度要求	编码分辨率	Pulse/Rev	8388608	
	绝对定位精度	arc-sec	±20	
	重复定位精度	arc-sec	±2	
编码器类型		-	单圈绝对值	
轴向跳动精度		um	20/15/5	
径向跳动精度		um	20/15/5	
电机转子惯量		kg·m ²	0.01887	
允许负载	轴向负荷	压缩力	N	20000
		拉伸力	N	4000
	径向负荷		Nm	100
电机重量		kg	23.42	
环境要求	温度	°C	60	
	湿度	%	85	
	大气环境	-	无腐蚀性气体、尘埃, 海拔1000m以下	

外形图 (单位: mm)



TMZ2405-H-C2040-Z20GX-C1

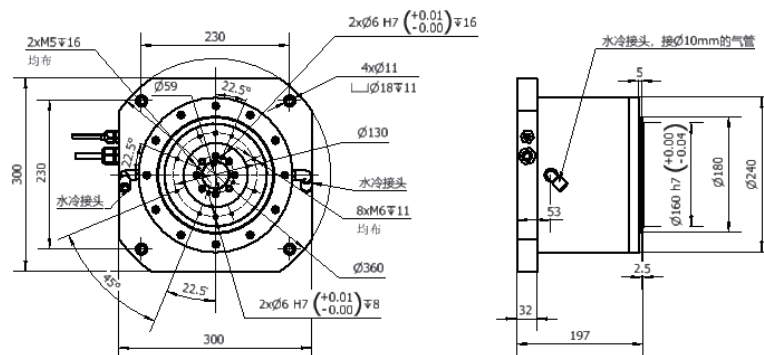
产品特性

电机结构:	内转子
绝缘等级:	F
绝缘耐压:	AC 1500VAC
绝缘电阻:	DC 500V 10MΩ以上
过载能力:	3倍
保护结构:	自然冷却IP42
反馈类型:	增量式
推荐负载惯量比:	不大于350倍 *超过350时, 请与湘聚技术人员联系



规格名称		TMZ2405-H-C2040-H20GX-C1		
峰值转矩	N.m	320		
额定转矩	N.m	80		
额定电流	Arms	9.1		
峰值电流	Arms	36.2		
最大操作速度	rmp	400		
线电感	mH	13.7		
线电阻	Ω	4.3		
转矩常数	Nm/Arms	8.84		
反电动势常数	Vrms/krpm	106.35		
最大操作电压	VAC	400		
电机极数	-	24		
精度要求	编码分辨率	Pulse/Rev	1048576	
	绝对定位精度	arc-sec	±10	
	重复定位精度	arc-sec	±1.5	
编码器类型		-	绝对式	
轴向跳动精度		um	20/15/5	
径向跳动精度		um	20/15/5	
电机转子惯量		kg·m ²	0.121	
允许负载	轴向负荷	压缩力	N	20000
		拉伸力	N	10000
	径向负荷	Nm	400	
电机重量		kg	22	
环境要求	温度	°C	60	
	湿度	%	85	
	大气环境	-	无腐蚀性气体、尘埃, 海拔1000m以下	

外形图 (单位: mm)



TMZ2543-H-C1826-H25GX-C1

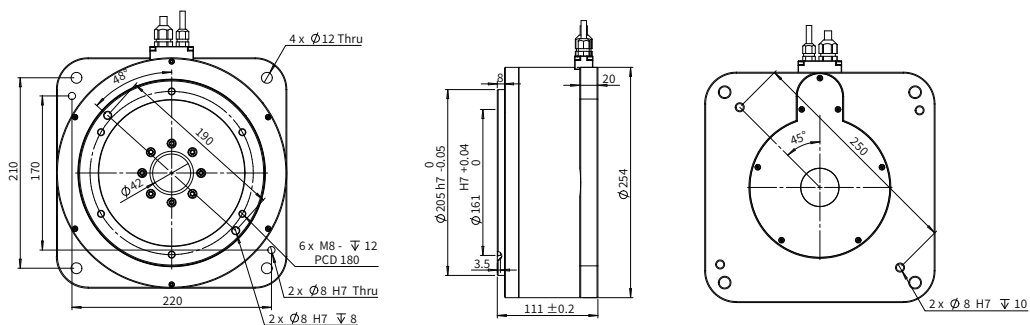
产品特性

电机结构:	内转子
绝缘等级:	F
绝缘耐压:	AC 1500VAC
绝缘电阻:	DC 500V 10MΩ以上
过载能力:	3倍
保护结构:	自然冷却IP42
反馈类型:	绝对式
推荐负载惯量比:	不大于350倍 *超过350时, 请与湘聚技术人员联系



规格名称		TMZ2543-H-C1826-H25GX-C1		
峰值转矩	N.m	240		
额定转矩	N.m	60		
额定电流	Arms	3.4		
峰值电流	Arms	13.6		
最大操作速度	rmp	260		
线电感	mH	72		
线电阻	Ω	10.3		
转矩常数	Nm/Arms	17.65		
反电动势常数	Vrms/krpm	1192.3		
最大操作电压	VAC	400		
电机极数	-	32		
精度要求	编码分辨率	Pulse/Rev	33554432	
	绝对定位精度	arc-sec	±15	
	重复定位精度	arc-sec	±2	
编码器类型		-	绝对式	
轴向跳动精度		um	20/15/5	
径向跳动精度		um	20/15/5	
电机转子惯量		kg·m2	0.183	
允许负载	轴向负荷	压缩力	N	25000
		拉伸力	N	5000
	径向负荷	Nm	400	
电机重量		kg	26.3	
环境要求	温度	°C	60	
	湿度	%	85	
	大气环境	-	无腐蚀性气体、尘埃, 海拔1000m以下	

外形图 (单位: mm)



TMZ2544-H-C1623-H25GX-C1

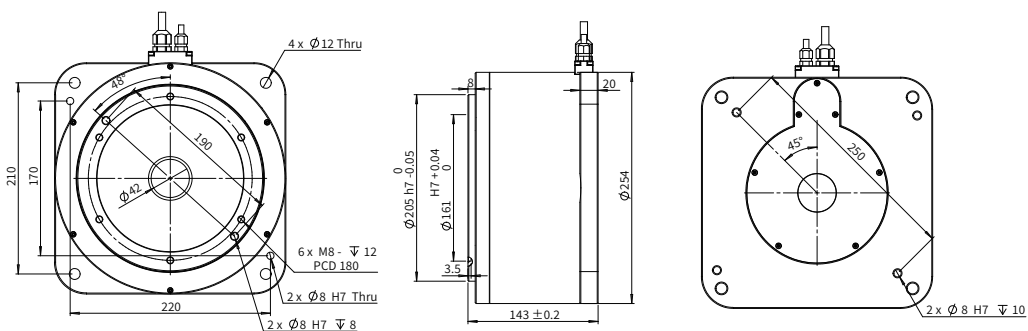
产品特性

电机结构:	内转子
绝缘等级:	F
绝缘耐压:	AC 1500VAC
绝缘电阻:	DC 500V 10MΩ以上
过载能力:	3倍
保护结构:	自然冷却IP42
反馈类型:	绝对式
推荐负载惯量比:	不大于350倍 *超过350时, 请与湘聚技术人员联系



规格名称		TMZ2544-H-C1623-H25GX-C1		
峰值转矩	N.m		360	
额定转矩	N.m		95	
额定电流	Arms		4.6	
峰值电流	Arms		18	
最大操作速度	rmp		230	
线电感	mH		60	
线电阻	Ω		7.8	
转矩常数	Nm/Arms		20	
反电动势常数	Vrms/krpm		1354.4	
最大操作电压	VAC		400	
电机极数	-		32	
精度要求	编码分辨率	Pulse/Rev	33554432	
	绝对定位精度	arc-sec	±20	
	重复定位精度	arc-sec	±2	
编码器类型	-		绝对式	
轴向跳动精度	um		20/15/5	
径向跳动精度	um		20/15/5	
电机转子惯量	kg·m2		0.0656	
允许负载	轴向负荷	压缩力	N	25000
		拉伸力	N	5000
	径向负荷	Nm		400
电机重量	kg		46.3	
环境要求	温度	°C	60	
	湿度	%	85	
	大气环境	-	无腐蚀性气体、尘埃, 海拔1000m以下	

外形图 (单位: mm)



TMZ3154-H-C2025-H25GX-C1

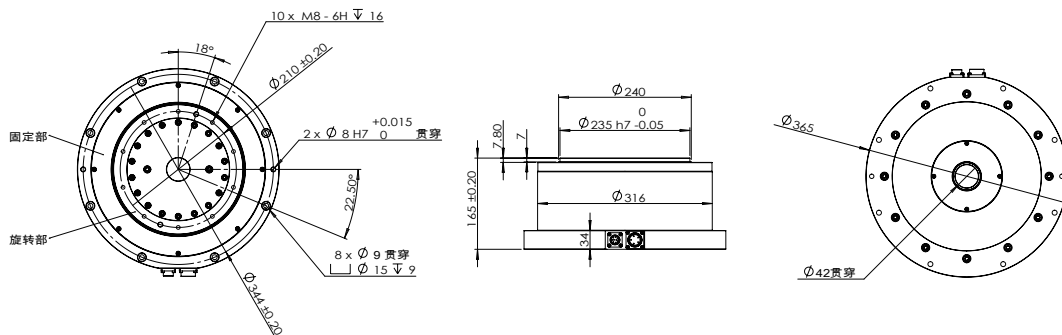
产品特性

电机结构:	内转子
绝缘等级:	F
绝缘耐压:	AC 1500VAC
绝缘电阻:	DC 500V 10MΩ以上
过载能力:	3倍
保护结构:	自然冷却IP42
反馈类型:	绝对式
推荐负载惯量比:	不大于350倍 *超过350时, 请与湘聚技术人员联系



规格名称		TMZ3154-H-C2025-H25GX-C1		
峰值转矩	N.m	620		
额定转矩	N.m	155		
额定电流	Arms	8.3		
峰值电流	Arms	33.2		
最大操作速度	rmp	250		
线电感	mH	27.7		
线电阻	Ω	2.85		
转矩常数	Nm/Arms	18.67		
反电动势常数	Vrms/krpm	1220.55		
最大操作电压	VAC	400		
电机极数	-	46		
精度要求	编码分辨率	Pulse/Rev	33554432	
	绝对定位精度	arc-sec	±20	
	重复定位精度	arc-sec	±2	
编码器类型		-	绝对式	
轴向跳动精度		um	20/15/5	
径向跳动精度		um	20/15/5	
电机转子惯量		kg·m2	0.16	
允许负载	轴向负荷	压缩力	N	35000
		拉伸力	N	35000
	径向负荷		Nm	500
电机重量		kg	68.37	
环境要求	温度	°C	60	
	湿度	%	85	
	大气环境	-	无腐蚀性气体、尘埃, 海拔1000m以下	

外形图 (单位: mm)



TMZ3155-H-C1217-H25GX-C1

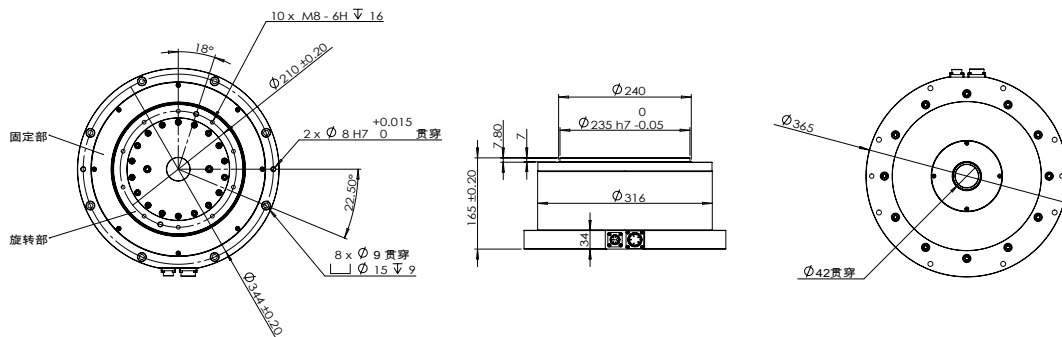
产品特性

电机结构:	内转子
绝缘等级:	F
绝缘耐压:	AC 1500VAC
绝缘电阻:	DC 500V 10MΩ以上
过载能力:	3倍
保护结构:	自然冷却IP42
反馈类型:	绝对式
推荐负载惯量比:	不大于350倍 *超过350时, 请与湘聚技术人员联系



规格名称		TMZ3155-H-C1217-H25GX-C1		
峰值转矩	N.m	880		
额定转矩	N.m	220		
额定电流	Arms	8.3		
峰值电流	Arms	33.2		
最大操作速度	rmp	170		
线电感	mH	39		
线电阻	Ω	3.8		
转矩常数	Nm/Arms	26.51		
反电动势常数	Vrms/krpm	1747.9		
最大操作电压	VAC	400		
电机极数	-	46		
精度要求	编码分辨率	Pulse/Rev	33554432	
	绝对定位精度	arc-sec	±10	
	重复定位精度	arc-sec	±2	
编码器类型		-	绝对式	
轴向跳动精度		um	20/15/5	
径向跳动精度		um	20/15/5	
电机转子惯量		kg·m2	0.2	
允许负载	轴向负荷	压缩力	N	35000
		拉伸力	N	35000
	径向负荷		Nm	500
电机重量		kg	85.38	
环境要求	温度	°C	60	
	湿度	%	85	
	大气环境	-	无腐蚀性气体、尘埃, 海拔1000m以下	

外形图 (单位: mm)



TMZ4081-H-C1020-h20GX-C1

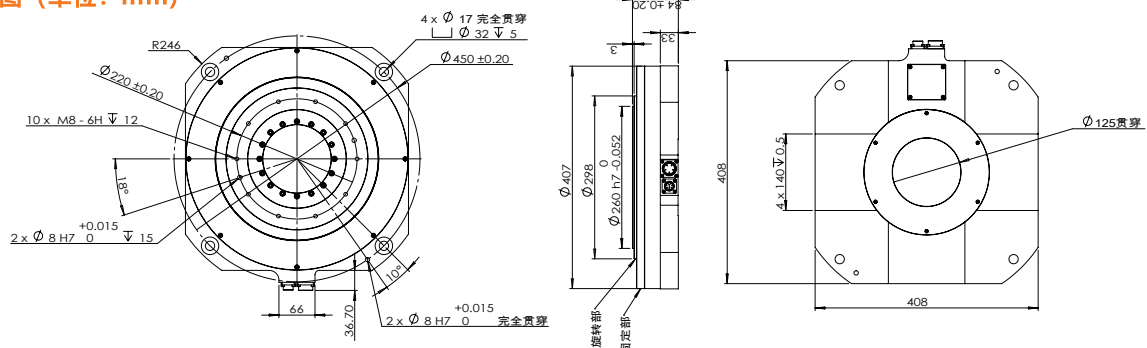
产品特性

电机结构:	内转子
绝缘等级:	F
绝缘耐压:	AC 1500VAC
绝缘电阻:	DC 500V 10MΩ以上
过载能力:	3倍
保护结构:	自然冷却IP42
反馈类型:	绝对式
推荐负载惯量比:	不大于350倍 *超过350时, 请与湘聚技术人员联系



规格名称		TMZ4081-H-C1020-H25GX-C1		
峰值转矩	N.m		352	
额定转矩	N.m		88	
额定电流	Arms		4.1	
峰值电流	Arms		16.4	
最大操作速度	rmp		200	
线电感	mH		54.8	
线电阻	Ω		8	
转矩常数	Nm/Arms		21.46	
反电动势常数	Vrms/krpm		1398	
最大操作电压	VAC		400	
电机极数	-		56	
精度要求	编码分辨率	Pulse/Rev	16777216	
	绝对定位精度	arc-sec	±20	
	重复定位精度	arc-sec	±2	
编码器类型		-	绝对式	
轴向跳动精度		um	20/15/5	
径向跳动精度		um	20/15/5	
电机转子惯量		kg·m2	0.354	
允许负载	轴向负荷	压缩力	N	50000
		拉伸力	N	50000
	径向负荷		Nm	500
电机重量		kg	56.33	
环境要求	温度	°C	60	
	湿度	%	85	
	大气环境	-	无腐蚀性气体、尘埃, 海拔1000m以下	

外形图 (单位: mm)



TMZ4083-H-C0810-H25GX-C1

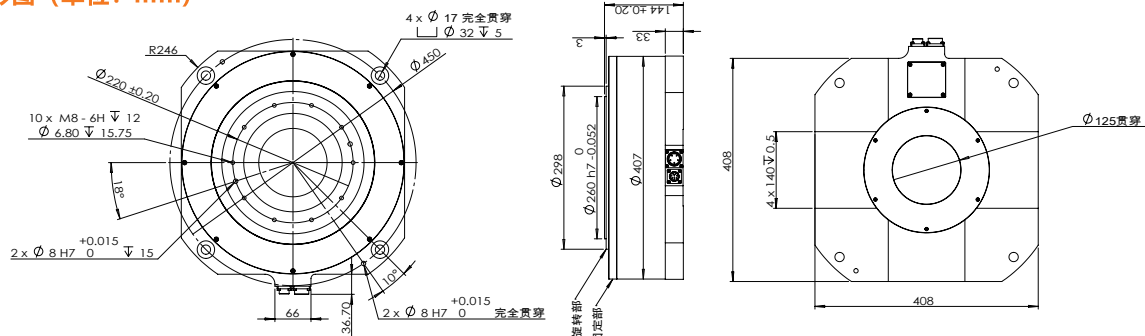
产品特性

电机结构:	内转子
绝缘等级:	F
绝缘耐压:	AC 1500VAC
绝缘电阻:	DC 500V 10MΩ以上
过载能力:	3倍
保护结构:	自然冷却IP42
反馈类型:	增量式
推荐负载惯量比:	不大于350倍 *超过350时, 请与湘聚技术人员联系



规格名称		TMZ4083-H-C0810-H25GX-C1		
峰值转矩	N.m	1160		
额定转矩	N.m	290		
额定电流	Arms	5.2		
峰值电流	Arms	20.8		
最大操作速度	rpm	100		
线电感	mH	113.8		
线电阻	Ω	9.8		
转矩常数	Nm/Arms	55.77		
反电动势常数	Vrms/krpm	3496.76		
最大操作电压	VAC	400		
电机极数	-	56		
精度要求	编码分辨率	Pulse/Rev	33554432	
	绝对定位精度	arc-sec	±20	
	重复定位精度	arc-sec	±2	
编码器类型		-	单圈绝对式	
轴向跳动精度		um	20/15/5	
径向跳动精度		um	20/15/5	
电机转子惯量		kg·m ²	0.292	
允许负载	轴向负荷	压缩力	N	50000
		拉伸力	N	50000
	径向负荷		Nm	500
电机重量		kg	107.66	
环境要求	温度	°C	60	
	湿度	%	85	
	大气环境	-	无腐蚀性气体、尘埃, 海拔1000m以下	

外形图 (单位: mm)



TMZ4701-H-C8011-B23GX-C1

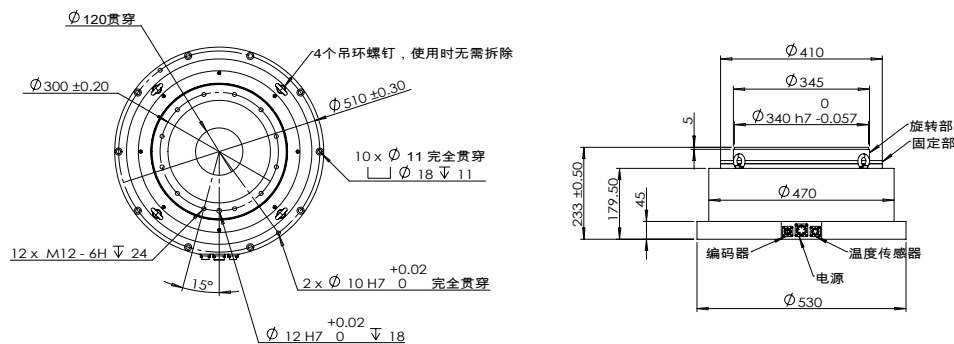
产品特性

电机结构:	内转子
绝缘等级:	F
绝缘耐压:	AC 1500VAC
绝缘电阻:	DC 500V 10MΩ以上
过载能力:	3倍
保护结构:	自然冷却IP42
反馈类型:	增量式
推荐负载惯量比:	不大于350倍 *超过350时, 请与湘聚技术人员联系



规格名称		TMZ4701-H-C8011-B23GX-C1		
峰值转矩	N.m	1368		
额定转矩	N.m	342		
额定电流	Arms	8.3		
峰值电流	Arms	33.2		
最大操作速度	rmp	110		
线电感	mH	64.3		
线电阻	Ω	3.7		
转矩常数	Nm/Arms	41.2		
反电动势常数	Vrms/krpm	2597.89		
最大操作电压	VAC	400		
电机极数	-	56		
精度要求	编码分辨率	Pulse/Rev	16777216	
	绝对定位精度	arc-sec	±20	
	重复定位精度	arc-sec	±2	
编码器类型		-	绝对式	
轴向跳动精度		um	20/15/5	
径向跳动精度		um	20/15/5	
电机转子惯量		kg·m ²	0.954	
允许负载	轴向负荷	压缩力	N	50000
		拉伸力	N	50000
	径向负荷	Nm	500	
电机重量		kg	189.97	
环境要求	温度	°C	60	
	湿度	%	85	
	大气环境	-	无腐蚀性气体、尘埃, 海拔1000m以下	

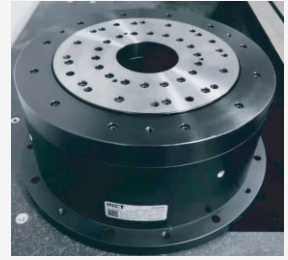
外形图 (单位: mm)



TMZ290D-H-C1820-RF3XG-B1

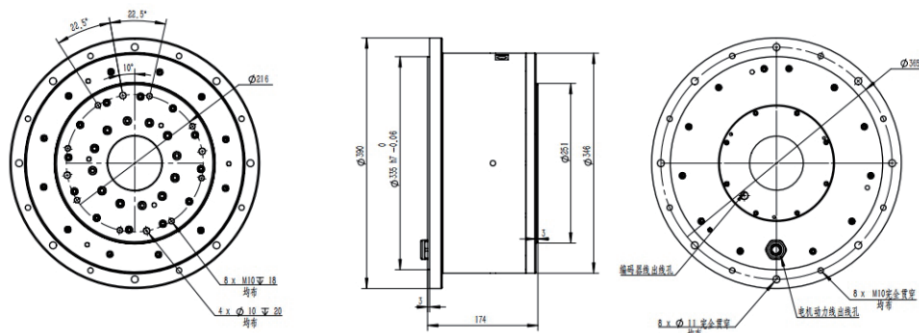
产品特性

电机结构:	内转子
绝缘等级:	F
绝缘耐压:	AC 1500VAC
绝缘电阻:	DC 500V 10MΩ以上
过载能力:	3倍
保护结构:	自然冷却IP42
反馈类型:	绝对式
推荐负载惯量比:	不大于350倍 *超过350时, 请与湘聚技术人员联系



规格名称		TMZ290D-H-C1820-RF3XG-B1		
峰值转矩	N.m	700		
额定转矩	N.m	350		
额定电流	Arms	26		
峰值电流	Arms	100		
最大操作速度	rmp	400		
线电感	mH	12.9		
线电阻	Ω	2.24		
转矩常数	Nm/Arms	13.5		
反电动势常数	Vrms/krpm	0.962		
最大操作电压	VAC	540		
电机极数	-	60		
精度要求	编码分辨率	Pulse/Rev	16777216	
	绝对定位精度	arc-sec	±15	
	重复定位精度	arc-sec	±1.5	
编码器类型		-	绝对式	
轴向跳动精度		um	20/15/5	
径向跳动精度		um	20/15/5	
电机转子惯量		kg·m ²	0.007	
允许负载	轴向负荷	压缩力	N	810000
		拉伸力	N	810000
	径向负荷	Nm	450	
电机重量		kg	60	
环境要求	温度	°C	60	
	湿度	%	85	
	大气环境	-	无腐蚀性气体, 尘埃, 海拔1000m以下	

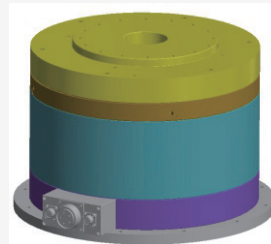
外形图 (单位: mm)



TMZ360D-H-C0918-RF3XG-B1

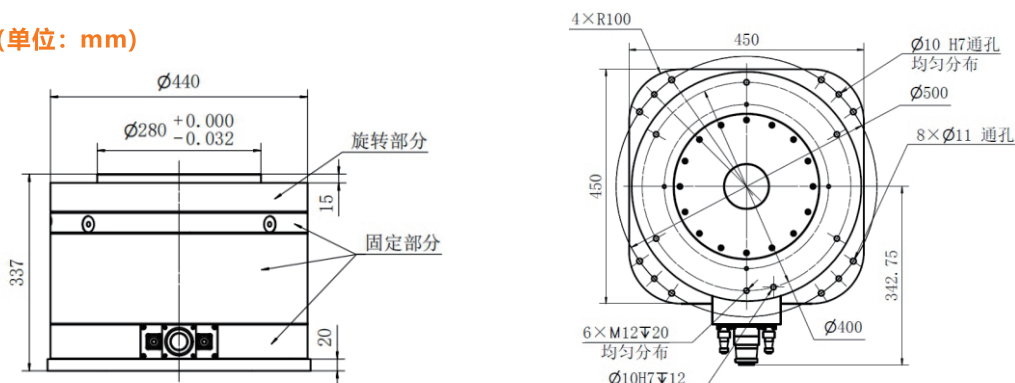
产品特性

电机结构:	内转子
绝缘等级:	F
绝缘耐压:	AC 1500VAC
绝缘电阻:	DC 500V 10MΩ以上
过载能力:	3倍
保护结构:	自然冷却IP42
反馈类型:	增量式
推荐负载惯量比:	不大于350倍 *超过350时, 请与湘聚技术人员联系



规格名称		TMZ360D-H-C0918-RF3XG-B1		
峰值转矩	N.m	1150		
额定转矩	N.m	525		
额定电流	Arms	12		
峰值电流	Arms	31		
最大操作速度	rmp	180		
线电感	mH	71.5		
线电阻	Ω	8.16		
转矩常数	Nm/Arms	41.6		
反电动势常数	Vrms/krpm	2.515		
最大操作电压	VAC	500		
电机极数	-	50		
精度要求	编码分辨率	Pulse/Rev	33554432	
	绝对定位精度	arc-sec	±10	
	重复定位精度	arc-sec	±1.5	
编码器类型		-	绝对式	
轴向跳动精度		um	20/15/5	
径向跳动精度		um	20/15/5	
电机转子惯量		kg·m2	0.27	
允许负载	轴向负荷	压缩力	N	810 000
		拉伸力	N	810 000
	径向负荷	Nm	450	
电机重量		kg	4.8	
环境要求	温度	°C	60	
	湿度	%	85	
	大气环境	-	无腐蚀性气体、尘埃, 海拔1000m以下	

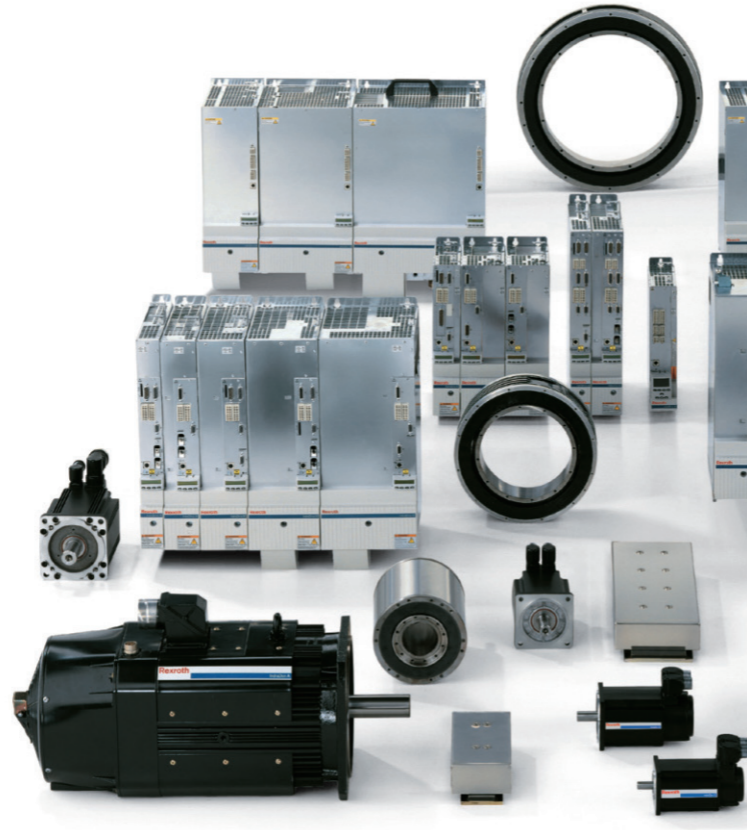
外形图 (单位: mm)



DRIVE INTRODUCTION 驱动器介绍

IndraDrive 值得信赖

无论您对您所需要的驱动有何需求
IndraDrive 都可提供令人印象深刻的一系列关键优点：



板极安全

符合 EN 13849-1 Cat. 3 PL d 和 EN 62061 SIL 2 认证的安全技术在驱动运行过程中可保护操作人员的安全。与传统安全设计对比，不再需要使用电机接触器、额外的速度监控或使用电源接触器频繁关闭电源。

01

符合 IEC 61131-3 标准的集成式 PLC 运动逻辑

符合 IEC 61131-3 标准的 PLC 运动逻辑可集成作为一如既往适用开放式标准的可选特性。这使其更容易使客户了解如何使用并省去高级控制系统和人员培训课程。

02

集成式技术功能

可根据运动逻辑配置技术功能以执行广泛多样范围的面向过程的任务。任何用户都无需任何编程知识。

03

开放式接口

国际认证的接口可用于与上位设备控制系统通讯：
sercos PROFIBUS 多功能以太网(sercos PROFINET I/O EtherNet/IP EtherCAT)
CANopen DeviceNet 模拟量接口和并行接口。

04

单个软件可胜任所有任务

工程设计软件 IndraWorks 引导您完成项目规划、编程、参数设置、操作和故障诊断中所涉及的所有步骤。

05

※支持其他第三方驱动器，如西门子、海德汉、NUM等。

选型需求表

年 月 日

客户名称: 电话:	传真:	接洽人: 职称:	
应用行业		是否为多轴子	<input type="checkbox"/> 是 数目: _____ 个 <input type="checkbox"/> 否
使用环境	<input type="checkbox"/> 一般25°C环境 <input type="checkbox"/> 无尘室, 等级 <input type="checkbox"/> 真空环境, 等级 <input type="checkbox"/> 其它	防尘装置	<input type="checkbox"/> 无 <input type="checkbox"/> 金属盖板 <input type="checkbox"/> 伸缩护套
		拖链安装方式	<input type="checkbox"/> 无 <input type="checkbox"/> 水平 <input type="checkbox"/> 垂直
Stage type	<input type="checkbox"/> 单轴 <input type="checkbox"/> 转矩马达 <input type="checkbox"/> XY轴 <input type="checkbox"/> 定梁龙门 <input type="checkbox"/> 龙门(单驱) <input type="checkbox"/> 龙门(双驱) <input type="checkbox"/> 其它	驱动器使用电压	<input type="checkbox"/> 110V <input type="checkbox"/> 220V <input type="checkbox"/> 其它V
负载 (kg) 或 旋转惯量 (kg-m ²)	<input type="checkbox"/> 重量: _____ Kg <input type="checkbox"/> 重心偏移: X _____ 0 (相对于安Y _____ 0 装面中心) Z _____ 0	使用脉波模式	<input type="checkbox"/> CW/CCW <input type="checkbox"/> A/B <input type="checkbox"/> STEP/DIR
		用途	<input type="checkbox"/> 点到点运动 <input type="checkbox"/> 扫描 <input type="checkbox"/> 直线度 (水平) _____ μm <input type="checkbox"/> 直线度 (水平) _____ μm <input type="checkbox"/> 直线度 (水平) _____ μm <input type="checkbox"/> Yaw atc-sec
外部施力值kg/ (N)	<input type="checkbox"/> 无: <input type="checkbox"/> 有:	运动曲线:	移动距离: _____ deg 移动时间: _____ sec 休息时间: _____ sec
最大速度	_____ (m/s) / (rad/s)		
加速度	_____ (m/s ²) / (rad/s ²)		
行程	(有效行程)		
重复定位精度 (补偿后)	<input type="checkbox"/> 单向: (μm) / (arc-sec) <input type="checkbox"/> 双向: (arc-sec) / (μm)		
定位精度 (补偿后)	_____ μm		
Encoder type	<input type="checkbox"/> 模拟 <input type="checkbox"/> 数字 分辨率 _____ μm	备注:	
Stage安装方式	<input type="checkbox"/> 水平 	<input type="checkbox"/> 垂直 	
	<input type="checkbox"/> 壁挂 	<input type="checkbox"/> 倒挂 	
建议规格:	研发:	业务:	