

INCT

企业精神: 做对的事, 成有用之人!

经营宗旨: 造一个SUNETER的梦想平台!

服务宗旨: 感动客户

质量宗旨: 工业匠心, 精雕细琢

研发宗旨: 需求发现, 价值发掘, 勇于突破, 与时俱进!

企业愿景: ENABLE MACHINE TO BE SMART



INCT

C7级互换品滚珠丝杠



深圳市湘聚实业有限公司

☎ 传真: 0755-26891794

✉ 邮箱: sales@sunet.net.cn

☎ 全国客服电话: 4001632002

📍 总部地址: 深圳市南山区蛇口沿山路胜发大厦A座3楼

SUNET INDUSTRY

公司简介 COMPANY PROFILE

深圳市湘聚实业有限公司自2002年成立以来,专注于工业自动化核心功能部件及工业控制软件的研发与销售,工厂自动化、数字化集成方案的提供,是中国先进的智能制造解决方案供应商。

我们秉承“需求发现,价值发掘,勇于突破,与时领先”的研发宗旨,推出INCT直线电机产品,主要应用于精密切割、锂电、光伏、电子面板等行业,在所涉工业生产过程中实现检测、控制、优化、调度、管理和决策,达到增加产量、提高质量、降低消耗、确保安全等目的,是客户智慧生产的重要组成部分。同时,我们还针对激光切割、新能源锂电焊接等设备定制了尖端成熟的整套解决方案;针对AGV设备定制了先进算法的软硬件整体解决方案;针对数控机床设备定制了行业领先的支持RTCP功能的五轴联动解决方案。

通过长期持续的研发投入和不断的技术积累,坚持“工业匠心,精雕细琢”,公司自2016年起被认定为国家高新技术企业、拥有13项专利、28项软件著作权和6项软件产品登记证。我们仍与德国博世力士乐REXROTH、威腾斯坦阿尔法WITTENSTEIN ALPHA、菲尼克斯PHOENIX CONTACT、日本山洋SANYO DENKI、北阳HOKUYO、日本精工NSK、美国唐纳森DONALDSON等国际知名的业界领导企业保持着非常紧密的合作关系,全方位为客户提供优质专业的售前咨询、方案设计、项目实施的售后服务。我们一直遵从“感动客户”的服务宗旨,为了更快更好地贴近和服务客户,公司在上海、苏州、长沙、北京都设有直属公司或办事处。

做对的事,成有用之人, ENABLE MACHINE TO BE SMART!

专注于工业自动化智能制造软硬件综合解决方案和项目实施

20年
成长积累

50多项
知识产权

100多位
专业人士

150多个
行业案例

5000多家
服务客户

■ 深圳市湘聚实业有限公司控股3个公司



上海湘聚自动化
科技有限公司

智能物流



深圳百泰源信息
技术有限公司

软件·工业4.0/MES



深圳奥德英赛
精密机械有限公司

异形件贴片机自动化生产线

INCT C7 级互换品滚珠丝杠特点

- 滚珠丝杠螺母和轴可自由互换组合，保证精度和性能稳定性；实现更优化成本方案
- 长度可自由裁切，轴端实现自由加工，满足客户的各种要求
- 常备有 INCT 标准紧凑系列（FEM 系列）及与主要滚珠丝杠厂家的安装尺寸通用系列（FDM 系列）
- 采用高速静音系列滚珠丝杠螺母，可实现滚珠丝杠高速静音运行
- 广泛应用于液晶、电子半导体及自动化等行业

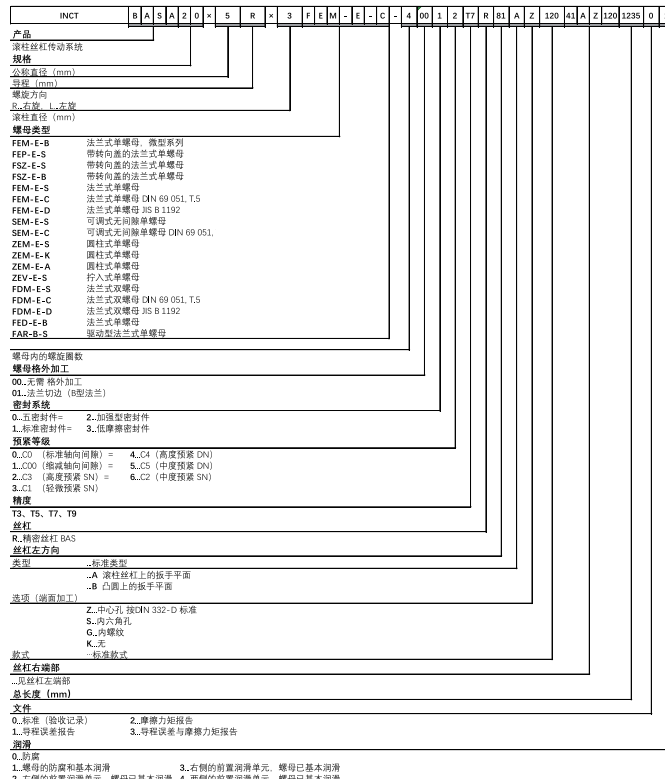
C7 互换品滚珠丝杠对应系列

单位: mm

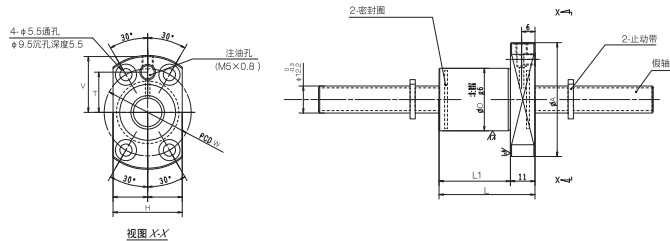
轴径 d	导程 l	螺母安装 尺寸规格	精度	轴向间隙	螺纹长	全长
12	5	FEM、FDM、DIN	C7	0.02 以下	617	800
	10				1303/1760	1486/1900
15	5	FEM、DIN			1303/1760	1486/1900
	10	FEM、FDM、DIN			1293/1760	1476/1900
	20				1303/1760	1486/1900
20	5	FEM、DIN			1303/1760	1486/1900
	10	FEM、FDM、DIN			1303/1760	1486/1900
	20				1293/1760	1476/1900
25	5	FEM、DIN			1303/1760	1486/1900
	10				1303/1760	1486/1900
	20				1293/1760	1476/1900
	25				1288/1760	1471/1900
32	5	FEM、DIN	1303/1760	1486/1900		
	10		1303/1760	1486/1900		
	16	FEM	1303/1760	1486/1900		
	20	FEM、DIN	1293/1760	1476/1900		
10	1303/1760		1486/1900			
40	16	FEM	1303/1760	1486/1900		
	20		1293/1760	1476/1900		

※DIN 规格虽不作为标准系列推广，但可作为选项对应，详情请咨询 INCT。

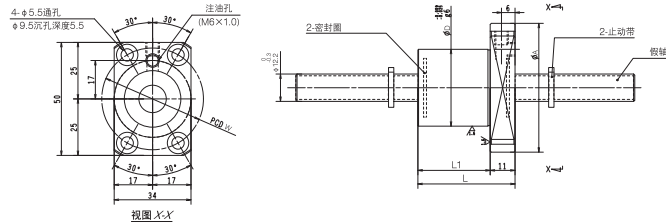
C7 互换品滚珠丝杠型号体系



■ 轴径 $\phi 15$, 导程10、20



FEM 标准螺母

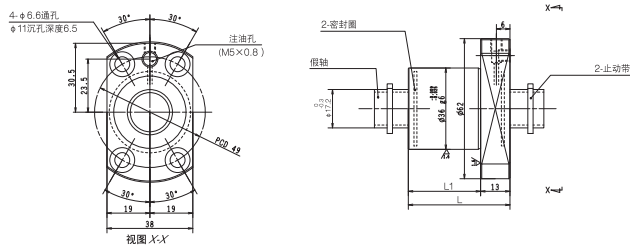


FDM 标准螺母

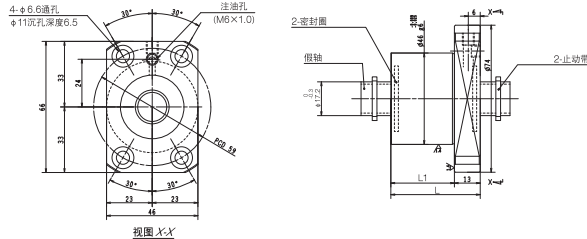
轴径 d	导程 l	螺母形式	钢球径	有效圈数	基本额定动负载 $C_d(N)$	基本额定静负载 $C_{0a}(N)$	轴向间隙	精度等级	螺母本体长 L1	螺母全长 L	螺母外径 D	法兰外径 A	PCD W	油孔位置 V	油孔中心位置 T	切边宽度 H	丝杠轴螺纹长	丝杠轴全长	封入润滑剂	轴端形状及 搭配 WBK 单元	
15	10	FEM	2.7781	3E	6530	10200	0.02 以下	C7	32	43	28	51	39	25	18	31	1303/1760	1486/1900	防锈油	详细请参考样本	
		FDM			6530	10200			32	43	34	57	45	25	17	34	1303/1760	1486/1760			
		FEM			5660	8700			40	51	32	55	43	27	20	33	1293/1760	1476/1900			
		FDM			5660	8700			40	51	34	57	45	25	17	34	1293/1760	1476/1900			
	20	2E	FEM	5660	8700	40			51	32	55	43	27	20	33	1293/1760	1476/1900	防锈油			详细请参考样本
			FDM	5660	8700	40			51	34	57	45	25	17	34	1293/1760	1476/1900				

单位: mm

■ 轴径 $\phi 20$, 导程10、20



FEM 标准螺母

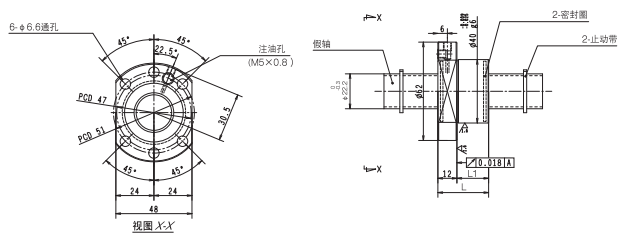


FDM 标准螺母

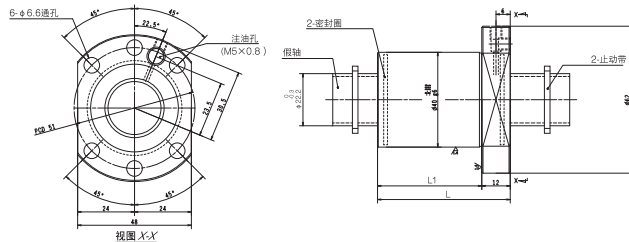
轴径 d	导程 l	螺母形式	钢球径	有效圈数	基本额定动负载 $C_d(N)$	基本额定静负载 $C_{0a}(N)$	轴向间隙	精度等级	螺母本体长 L1	螺母全长 L	丝杠轴螺纹长	丝杠轴全长	封入润滑剂	轴端形状及 搭配 WBK 单元	
20	10	FEM	3.175	3E	10200	18600	0.02 以下	C7	32	45	1303/1760	1486/1900	防锈油	详细请参考样本	
		FDM			10200	18600			32	45	1303/1760	1486/1900			
		FEM			6790	11800			41	54	1293/1760	1476/1900			
		FDM			6790	11800			41	54	1293/1760	1476/1900			
	20	2E	FEM	6790	11800	41			54	1293/1760	1476/1900	防锈油			详细请参考样本
			FDM	6790	11800	41			54	1293/1760	1476/1900				

单位: mm

■ 轴径 $\phi 25$, 导程5、10、20、25



FEM 标准螺母: 2505

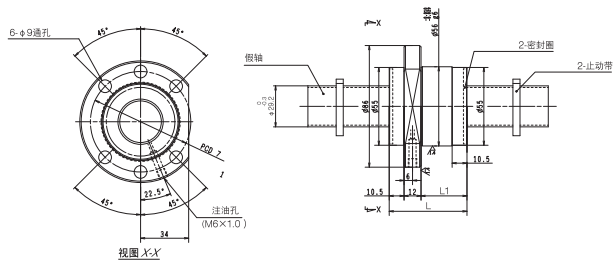


FEM 标准螺母: 2510, 2520, 2525

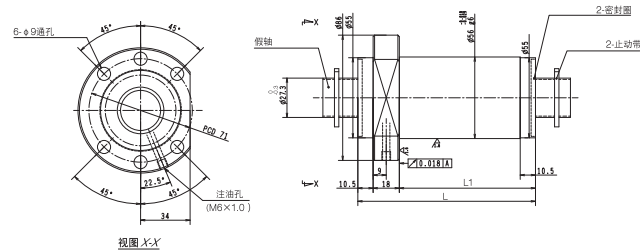
单位: mm

轴径 d	导程 l	螺母形式	钢球径	有效圈数	基本额定动负载 C_{0a} (N)	基本额定静负载 C_{0s} (N)	轴向间隙	精度等级	螺母本体长 L1	螺母全长 L	丝杠轴螺纹长	丝杠轴全长	封入润滑剂	轴端形状及 搭配 WBK 单元
25	5	FEM	3.175	3E	11500	23500	0.02 以下	C7	20	32	1303/1760	1486/1900	防锈油	详情请参考样本
	4E			15000	32400	44			56	1303/1760	1486/1900			
	2E			7650	14800	42			54	1293/1760	1476/1900			
	2E			7490	14600	51			63	1288/1760	1471/1900			

■ 轴径 $\phi 32$, 导程5、10、16、20



FEM 标准螺母: 3205

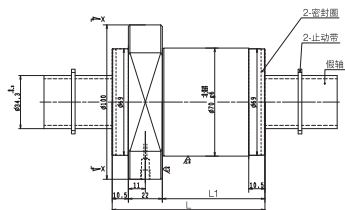
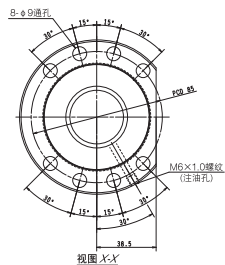


FEM 标准螺母: 3210, 3216, 3220

单位: mm

轴径 d	导程 l	螺母形式	钢球径	有效圈数	基本额定动负载 C_{0a} (N)	基本额定静负载 C_{0s} (N)	轴向间隙	精度等级	螺母本体长 L1	螺母全长 L	丝杠轴螺纹长	丝杠轴全长	封入润滑剂	轴端形状及 搭配 WBK 单元
32	5	FEM	3.175	4E	16800	32400	0.02 以下	C7	32.5	55	1303/1760	1486/1900	防锈油	详情请参考样本
	5.562		6E	50900	110000	75.5			104	1303/1760	1486/1900			
	5.562		5E	44300	90800	93.5			122	1303/1760	1486/1900			
	5.562		5E	43900	91200	112.5			141	1293/1760	1476/1900			

轴径 $\phi 40$, 导程 10, 16



FEM标准螺母: 4010, 4016, 4020

单位: mm

轴径 d	导程 l	螺母形式	钢球径	有效圈数	基本额定动负载 $C_d(N)$	基本额定静负载 $C_{0d}(N)$	轴向间隙
40	10	FEM	6.35	5E	58100	130000	0.02 以下
	16				57700	131000	
	20				57400	130000	
精度等级	螺母本体长 L_1	螺母全长 L	丝杠轴 螺纹长	丝杠轴全长	封入润滑剂	轴端形状及 搭配 WBK 单元	
C7	66.5	99	1303/1760	1486/1900	防锈油	详细请参考样本	
	94.5	127	1303/1760	1486/1900			
	113.5	146	1293/1760	1476/1900			