

INCT



企业愿景 致力于成为赋能中国企业智能制造数字化的领军企业
服务理念 用最合适的产品与最优质的服务帮助客户成功 用最专业的配套增值服务成就客户
企业精神 守法 诚信 进取 专业 高效 团结 创新 包容
质量方针 追求卓越品质 务求客户满意
经营宗旨 全心全意为客户创造价值 实心实意与员工共享利益 尽心尽力为社会担责任尽义务
人才观念 敬人识人 用人爱人 育人成人 专业敬业 成就事业



INCT

CM模组系列产品

CM MODULE SERIES PRODUCTS



深圳市湘聚实业有限公司

☎ 传真: 0755-26891794

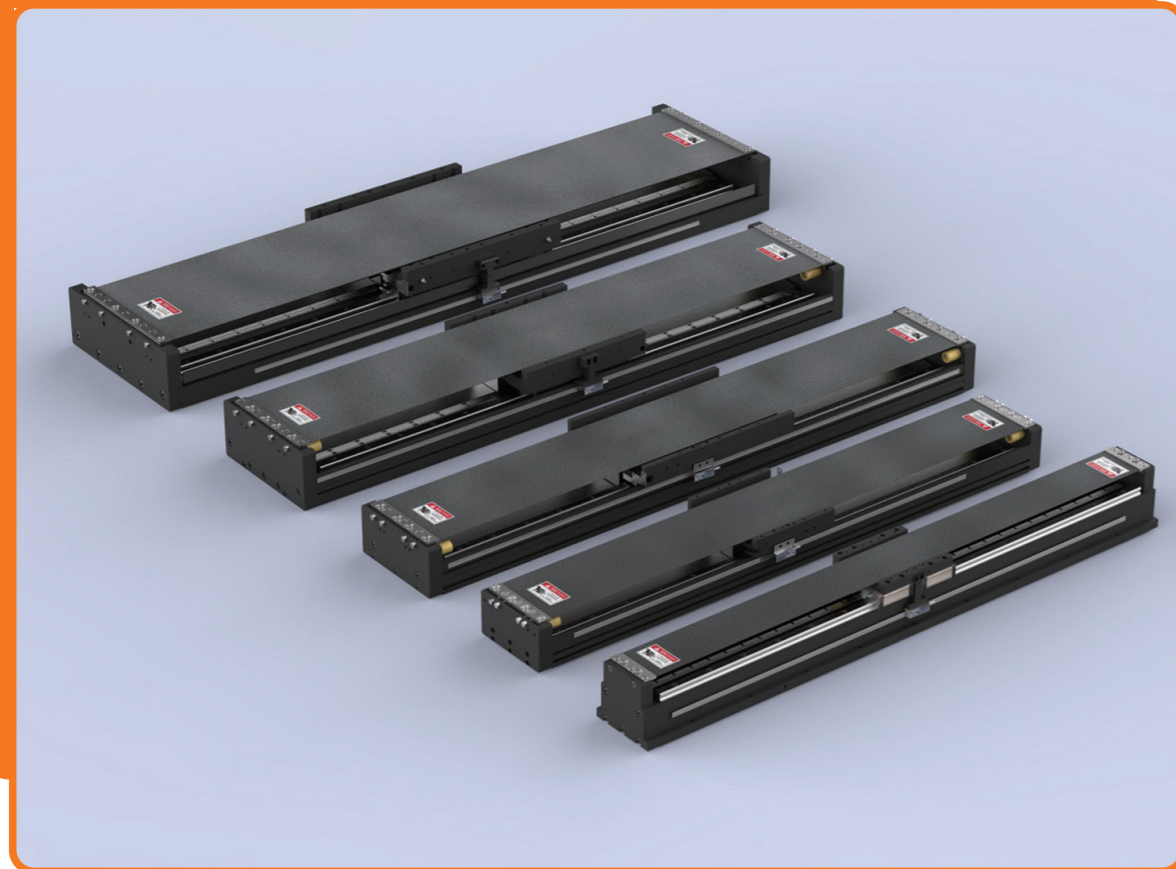
✉ 邮箱: sales@sunet.net.cn

☎ 全国客服电话: 4001632002

📍 总部地址: 深圳市南山区蛇口沿山路胜发大厦A座3楼

SUNET INDUSTRY

CM标准模组



选型(订货)规则 Selection (ordering) Rules

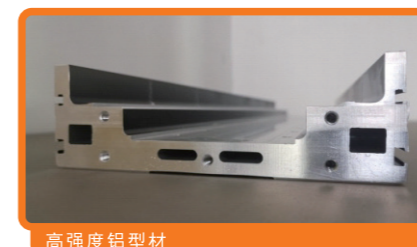
品牌	模组宽度	电机型号	有效行程	动子数量	编码器类型	模组颜色
CM-110-	110=110mm	LPD64-154-	800=800mm	*N=	C10=磁栅(1.0um)	A=银色
CM-135-	135=135mm		1000=1000mm		G05=光栅(0.5um)	B=黑色
CM-170-	170=170mm		2000=2000mm			C=定制
CM-220-	220=220mm		3000=3000mm			
CM-300-	300=300mm					

选型参数 Select data

型号	连续推力(N)	负载①(kg)	运行速度②(m/s)	重复定位精度③(um)	有效行程(mm)	模组总长(mm)	控制方式
CM 110系列	36-224	3-18	<5	1-3	<5850	<6000	总线/脉冲
CM 135系列	36-280	3-20	<5	1-3	<5850	<6000	总线/脉冲
CM 170系列	56-400	5-40	<5	1-3	<5850	<6000	总线/脉冲
CM 220系列	200-728	40-120	<3	1-5	<5650	<6000	总线/脉冲
CM 300系列	532-1064	80-200	<2	2-5	<9650	<10000	总线/脉冲

①*实际负载质量需综合运行速度、运动方式选型
②*实际运行速度需综合负载质量、加速度选型
③*设计精度要求可选光栅或磁栅编码器

细节展示 Details display



高强度铝型材



透明防尘盖板设计

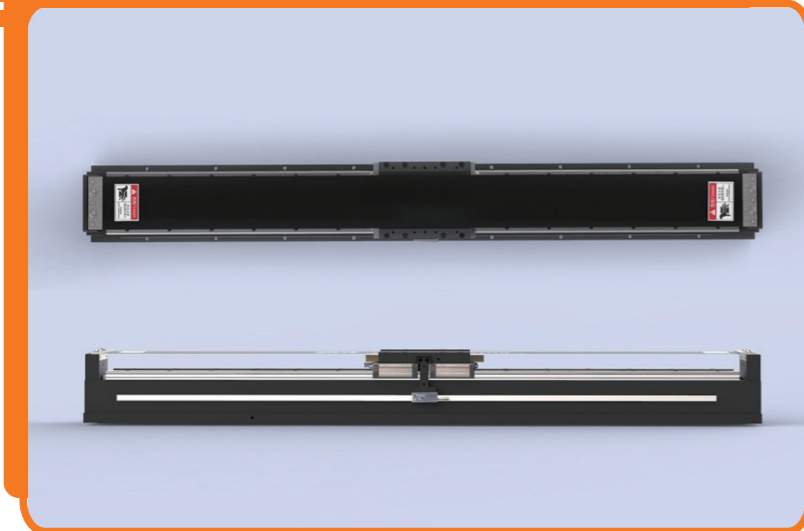


THK高精度导轨

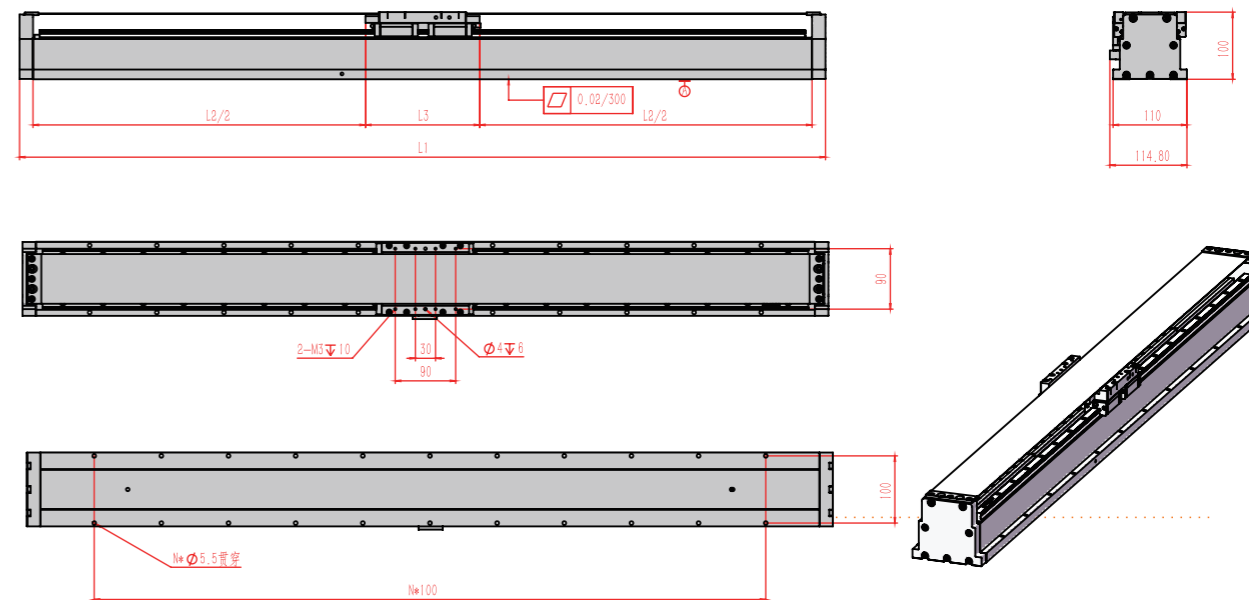


专业装配检测

CM110



基本尺寸
Standard size



标准配置
Standard parts

项目	型号	品牌
电机类型	LI3/LI4	CENTRAL MOTOR
导轨型号①	SSR/SHS15	THK
光栅	分辨率 0.5um	HEIDENHAIN / RENISHAW
磁栅	分辨率 1.0um	CENTRAL MOTOR
线缆	3000万次高柔	igus
拖链②		igus
限位方式③	PM-Y65/T65	Panasonic
配线器材		KSS
防尘方式：半封闭，透明/钢带/铝板可选		
包装方式：木箱+防震棉		

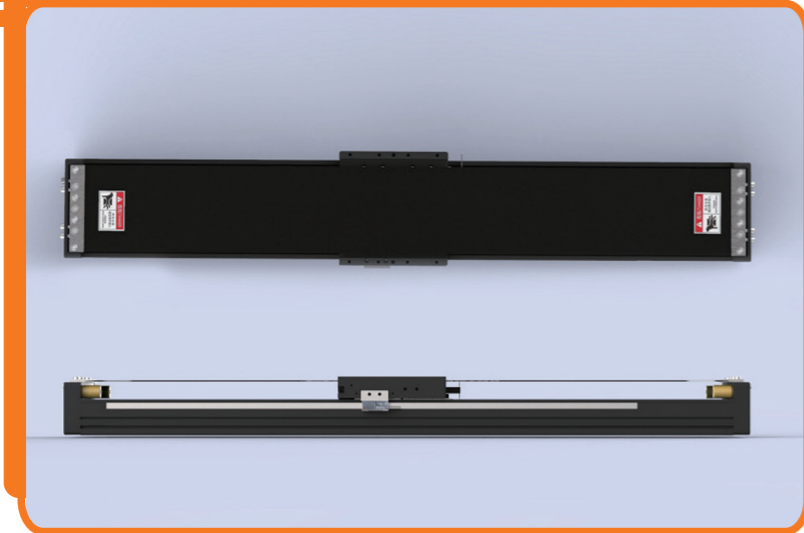
①*光栅标配精度等级H、P、SP
②*选配
③*可选配光栅尺自带零位、软限位。

性能参数
Module data

模组型号	持续推力 (N)	标准负载① (kg)	最大速度 (m/s)②		重复定位精度 (um)①		有效行程 L2(mm)	安装座长度 L3 (mm)	模组总长 L1(mm)	控制方式
			光栅	磁栅	光栅	磁栅				
CM110-LI3-S1-L2	36	3.0	2.5	5	±1	±3	<5850	100	<6000	3A/脉冲/总线
CM110-LI3-S2-L2	72	6.0	2.5	5	±1	±3	<5800	120	<6000	3A/脉冲/总线
CM110-LI3-S3-L2	108	9.0	2.5	5	±1	±3	<5700	180	<6000	3A/脉冲/总线
CM110-LI3-S4-L2	144	13.0	2.5	5	±1	±3	<5600	240	<6000	3A/脉冲/总线
CM110-LI4-S1-L2	56	5.0	2.5	5	±1	±3	<5850	100	<6000	3A/脉冲/总线
CM110-LI4-S2-L2	112	8.0	2.5	5	±1	±3	<5800	120	<6000	3A/脉冲/总线
CM110-LI4-S3-L2	168	10.0	2.5	5	±1	±3	<5700	180	<6000	3A/脉冲/总线
CM110-LI4-S4-L2	224	18.0	2.5	5	±1	±3	<5600	240	<6000	3A/脉冲/总线

①*最大负载按行程1000mm,加速度1m/s²,速度1m/s计算所得,实际负载需参考运动方式;
②*最大速度按编码器频率计算,实际运动速度需考虑负载重量及运方式;
③*重复定位精度按100mm行程重复10次测得,具体数值参考出货报告。

CM135

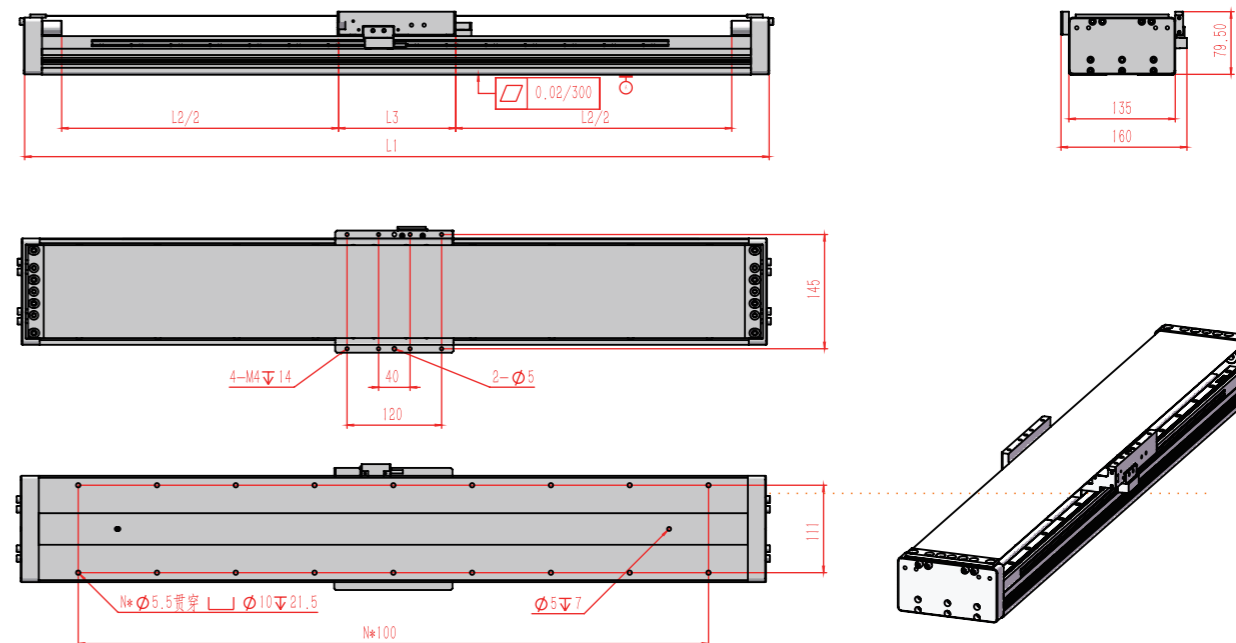


标准配置
Standard parts

项目	型号	品牌
电机类型	LPB50/LPD50/LI3	CENTRAL MOTOR
导轨型号 ^①	SSR/SHS15	THK
光栅	分辨率 0.5um	HEIDENHAIN RENISHAW
磁栅	分辨率 1.0um	CENTRAL MOTOR
线缆	3000万次高柔	IGUS
拖链 ^②		IGUS
限位方式 ^③	PM-Y65/T65	PANASONIC
配线器材		KSS
防尘方式：半封闭，透明/钢带/铝板可选		
包装方式：木箱+防震棉		

①*光栅标配精度等级H、P、SP
②*选配
③*可选配光栅尺自带零位、软限位。

基本尺寸
Standard size

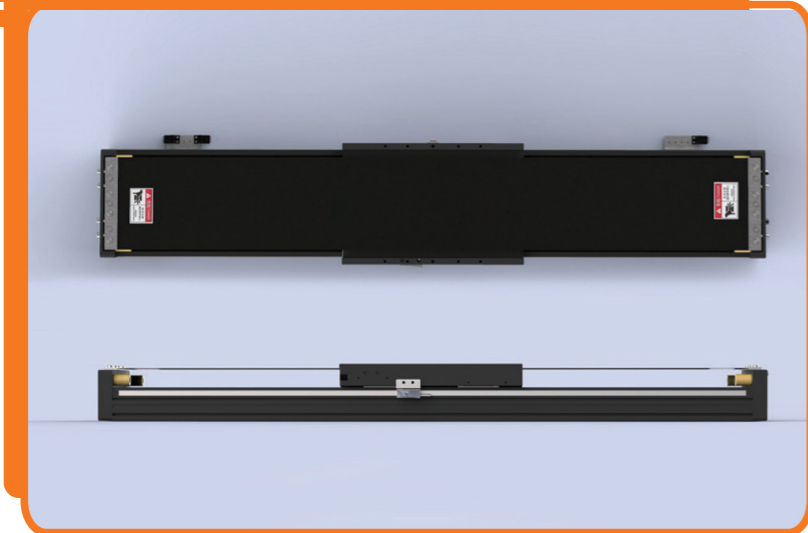


性能参数
Module data

模组型号	持续推力 (N)	标准负载 ^① (kg)	最大速度 (m/s) ^② 光栅 磁栅	重复定位精度 (um) ^③ 光栅 磁栅	有效行程 L2(mm)	安装座长度 L3 (mm)	模组总长 L1(mm)	控制方式
CM135-LPB50-75-L2	51	4.0	2.5 5	±1 ±3	<5850	100	<6000	3A/脉冲/总线
CM135-LPB50-125-L2	102	8.0	2.5 5	±1 ±3	<5750	130	<6000	3A/脉冲/总线
CM135-LPB50-175-L2	153	12.0	2.5 5	±1 ±3	<5700	180	<6000	3A/脉冲/总线
CM135-LPB50-225-L2	204	15.0	2.5 5	±1 ±3	<5600	230	<6000	3A/脉冲/总线
CM135-LPB50-88-L2	70	5.0	2.5 5	±1 ±3	<5800	100	<6000	4.5A/脉冲/总线
CM135-LPB50-154-L2	140	10.0	2.5 5	±1 ±3	<5700	155	<6000	4.5A/脉冲/总线
CM135-LPB50-220-L2	220	15.0	2.5 5	±1 ±3	<5600	220	<6000	4.5A/脉冲/总线
CM135-LPB50-286-L2	280	20.0	2.5 5	±1 ±3	<5500	290	<6000	4.5A/脉冲/总线
CM135-LI3-S1-L2	36	3.0	2.5 5	±1 ±3	<5850	100	<6000	3A/脉冲/总线
CM135-LI3-S2-L2	72	6.0	2.5 5	±1 ±3	<5800	120	<6000	3A/脉冲/总线
CM135-LI3-S3-L2	108	9.0	2.5 5	±1 ±3	<5700	180	<6000	3A/脉冲/总线
CM135-LI3-S4-L2	144	13.0	2.5 5	±1 ±3	<5600	240	<6000	3A/脉冲/总线

①*最大负载按行程1000mm,加速度1m/s²,速度1m/s计算所得,实际负载需参考运动方式;
②*最大速度按编码器频率计算,实际运动速度需考虑负载重量及运方式;
③*重复定位精度按100mm行程重复10次测得,具体数值参考出货报告。

CM170

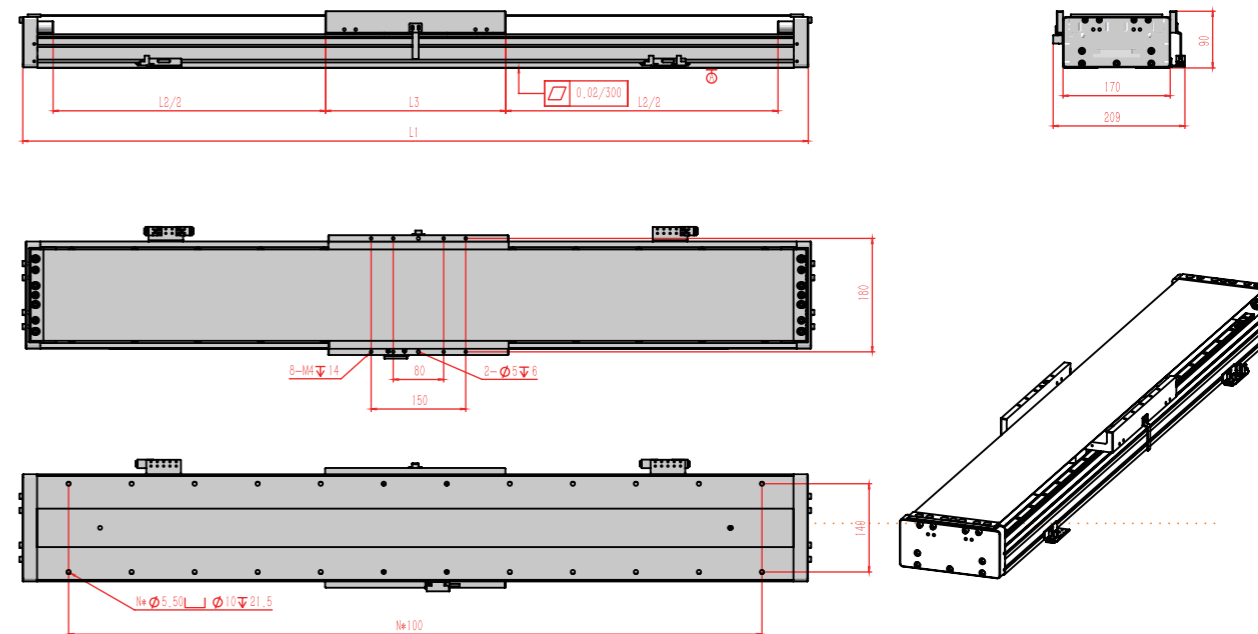


标准配置 Standard parts

项目	型号	品牌
电机类型	LPB75/LPD64/LI4	CENTRAL MOTOR
导轨型号①	SSR/SHS15	THK
光栅	分辨率 0.5um	HEIDENHAIN RENISHAW
磁栅	分辨率 1.0um	CENTRAL MOTOR
线缆	3000万次高柔	IGUS
拖链②		IGUS
限位方式③	PM-Y65/T65	PANASONIC
配线器材		KSS
防尘方式：半封闭，透明/钢带/铝板可选		
包装方式：木箱+防震棉		

①*光栅标配精度等级H、P、SP
②*选配
③*可选配光栅尺自带零位、软限位。

基本尺寸 Standard size

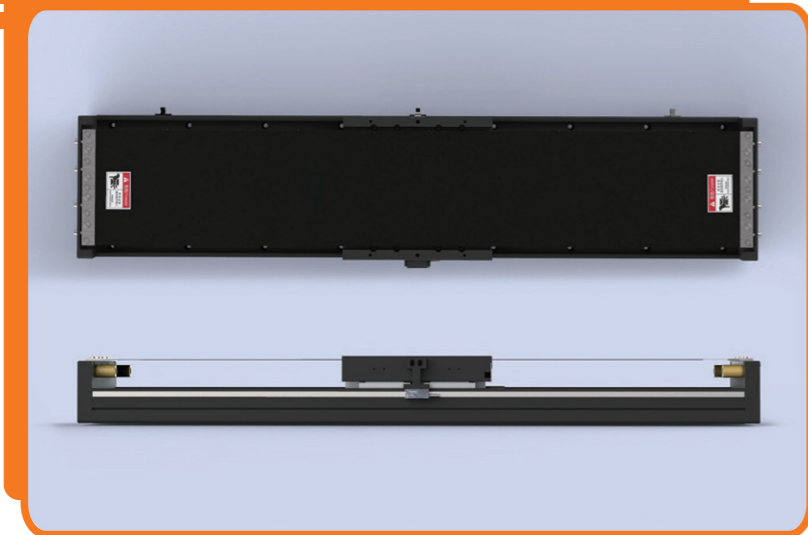


性能参数 Module data

模组型号	持续推力 (N)	标准负载① (kg)	最大速度 (m/s)②		重复定位精度 (um)①		有效行程 L2(mm)	安装座长度 L3 (mm)	模组总长 L1(mm)	控制方式
			光栅	磁栅	光栅	磁栅				
CM170-LPB75-125-L2	171	10.0	2.5	5	±1	±3	<5850	130	<6000	3A/脉冲/总线
CM170-LPB75-175-L2	256.5	20.0	2.5	5	±1	±3	<5750	180	<6000	3A/脉冲/总线
CM170-LPB75-225-L2	342	30.0	2.5	5	±1	±3	<5700	230	<6000	3A/脉冲/总线
CM170-LPB75-150-L2	220	18.0	2.5	5	±1	±3	<5830	150	<6000	4.5A/脉冲/总线
CM170-LPB75-210-L2	330	28.0	2.5	5	±1	±3	<5700	210	<6000	4.5A/脉冲/总线
CM170-LPD64-154-L2	200	15.0	2.5	5	±1	±3	<5780	155	<6000	4.5A/脉冲/总线
CM170-LPD64-220-L2	300	25.0	2.5	5	±1	±3	<5600	220	<6000	4.5A/脉冲/总线
CM170-LPD64-286-L2	400	35.0	2.5	5	±1	±3	<5500	290	<6000	4.5A/脉冲/总线
CM170-LI4-S1-L2	56	5.0	2.5	5	±1	±3	<5850	100	<6000	3A/脉冲/总线
CM170-LI4-S2-L2	112	8.0	2.5	5	±1	±3	<5800	120	<6000	3A/脉冲/总线
CM170-LI4-S3-L2	168	10.0	2.5	5	±1	±3	<5700	180	<6000	3A/脉冲/总线
CM170-LI4-S4-L2	224	18.0	2.5	5	±1	±3	<5600	240	<6000	3A/脉冲/总线

①*最大负载按行程1000mm,加速度1m/s²,速度1m/s计算所得,实际负载需参考运动方式;
②*最大速度按编码器频率计算,实际运动速度需考虑负载重量及运方式;
③*重复定位精度按100mm行程重复10次测得,具体数值参考出货报告。

CM220

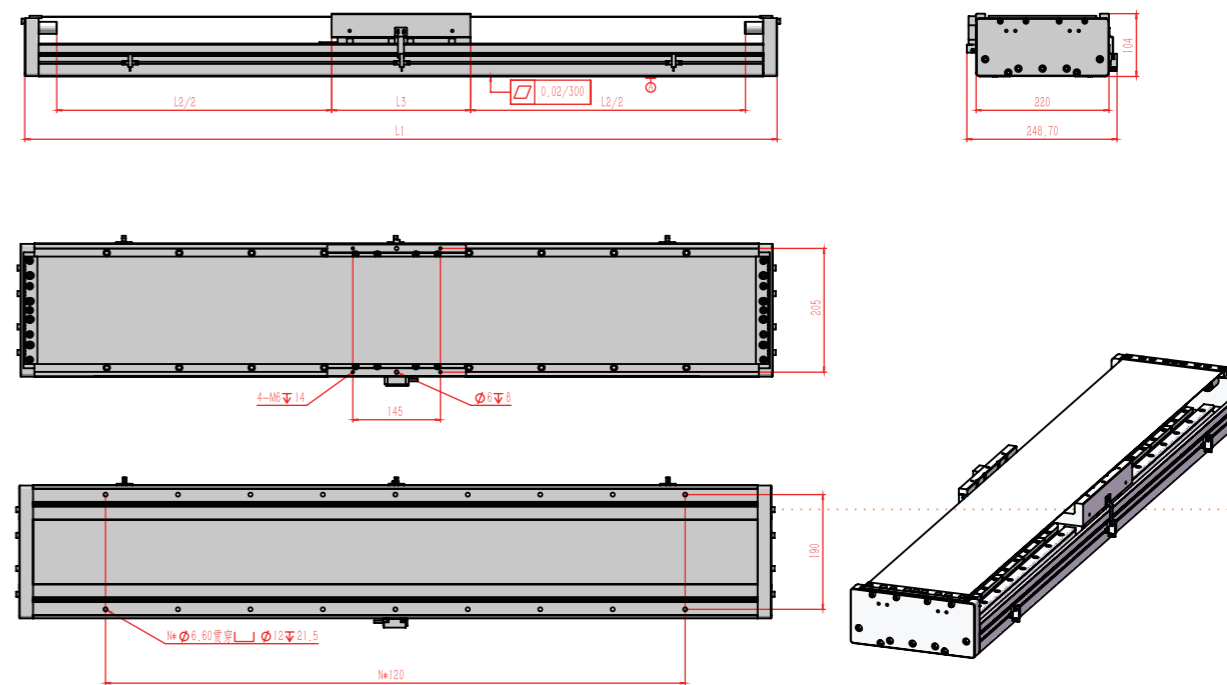


标准配置
Standard parts

项目	型号	品牌
电机类型	LPB100/LPD100/LI5	CENTRAL MOTOR
导轨型号①	SSR20/25/SHS20/25	THK
光栅	分辨率 0.5um	HEIDENHAIN RENISHAW
磁栅	分辨率 1.0um	CENTRAL MOTOR
线缆	3000万次高柔	IGUS
拖链②		IGUS
限位方式③	PM-Y65/T65	PANASONIC
配线器材		KSS
防尘方式：半封闭，透明/钢带/铝板可选		
包装方式：木箱+防震棉		

①*光栅标配精度等级H、P、SP
②*选配
③*可选配光栅尺自带零位、软限位。

基本尺寸
Standard size

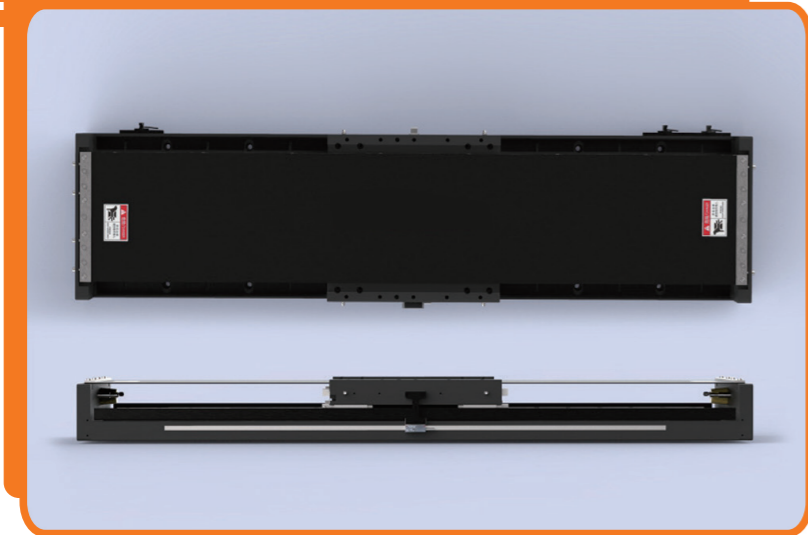


性能参数
Module data

模组型号	持续推力 (N)	标准负载① (kg)	最大速度 (m/s)②		重复定位精度 (um)①		有效行程 L2(mm)	安装座长度 L3 (mm)	模组总长 L1(mm)	控制方式
			光栅	磁栅	光栅	磁栅				
CM220-LPB100-199-L2	465	65.0	2.5	5	±1	±3	<5650	200	<6000	6A/脉冲/总线
CM220-LPB100-295-L2	680	100.0	2.5	5	±1	±3	<5550	300	<6000	6A/脉冲/总线
CM220-LPD100-154-L2	364	40.0	2.5	5	±1	±3	<5600	255	<6000	6A/脉冲/总线
CM220-LPD100-220-L2	546	80.0	2.5	5	±1	±3	<5650	220	<6000	6A/脉冲/总线
CM220-LPD100-286-L2	728	120.0	2.5	5	±1	±3	<5550	290	<6000	6A/脉冲/总线
CM220-LI5-S2-L2	200	35.0	2.5	5	±1	±3	<5650	170	<6000	4.5A/脉冲/总线
CM220-LI5-S3-L2	300	40.0	2.5	5	±1	±3	<5600	255	<6000	4.5A/脉冲/总线
CM220-LI5-S4-L2	400	50.0	2.5	5	±1	±3	<5500	340	<6000	4.5A/脉冲/总线

①*最大负载按行程1000mm,加速度1m/s²,速度1m/s计算所得,实际负载需参考运动方式;
②*最大速度按编码器频率计算,实际运动速度需考虑负载重量及运方式;
③*重复定位精度按100mm行程重复10次测得,具体数值参考出货报告。

CM300

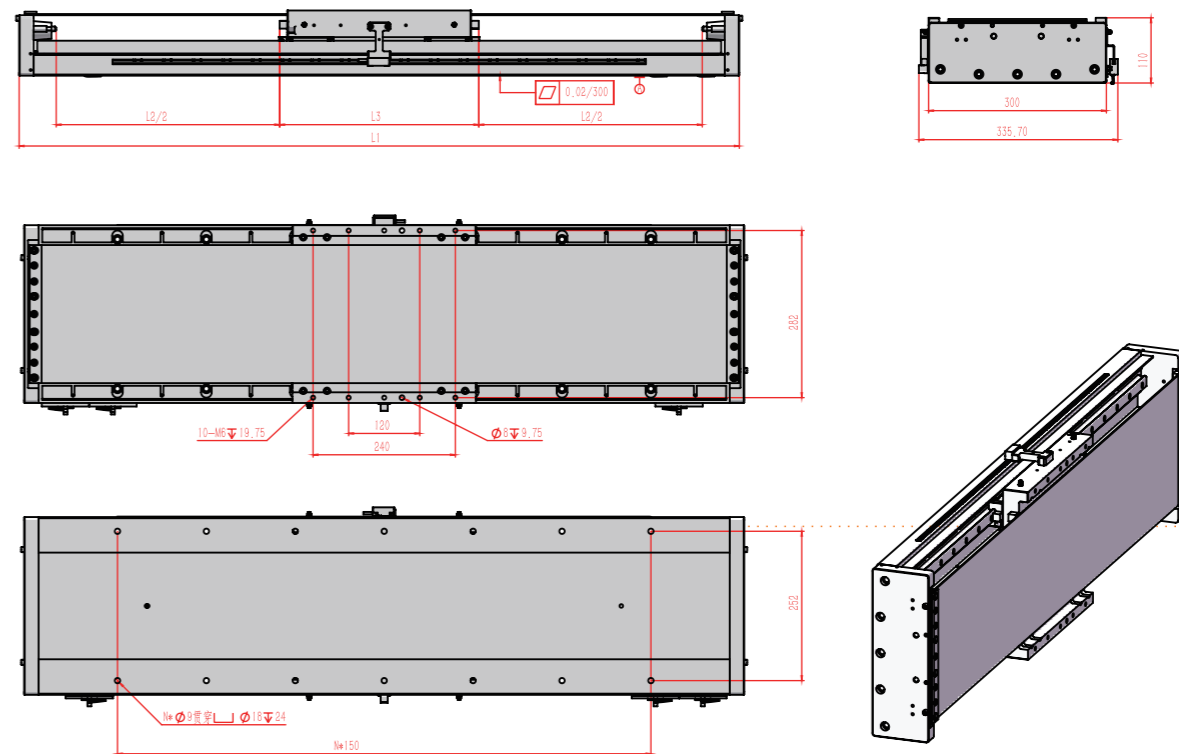


标准配置
Standard parts

项目	型号	品牌
电机类型	LPB142/LPB100/LPD100	CENTRAL MOTOR
导轨型号①	SSR25/30/SHS25/30	THK
光栅	分辨率 0.5um	HEIDENHAIN RENISHAW
磁栅	分辨率 1.0um	CENTRAL MOTOR
线缆	3000万次高柔	IGUS
拖链②		IGUS
限位方式③	PM-Y65/T65	PANASONIC
配线器材		KSS
防尘方式：半封闭，透明/钢带/铝板可选		
包装方式：木箱+防震棉		

①*光栅标配精度等级H、P、SP
②*选配
③*可选配光栅尺自带零位、软限位。

基本尺寸
Standard size



性能参数
Module data

模组型号	持续推力 (N)	标准负载① (kg)	最大速度 (m/s)②		重复定位精度 (um)①		有效行程 L2(mm)	安装座长度 L3 (mm)	模组总长 L1(mm)	控制方式
			光栅	磁栅	光栅	磁栅				
CM300-LPB100-295-L2	680	100.0	1.0	1.0	\pm 1	\pm 3	<9500	300	<10000	6A/脉冲/总线
CM300-LPD100-286-L2	728	120.0	1.0	1.0	\pm 1	\pm 3	<9500	300	<10000	6A/脉冲/总线
CM300-LPB142-191-L2	532	80.0	1.5	1.5	\pm 1	\pm 3	<9600	200	<10000	8A/脉冲/总线
CM300-LPB142-275-L2	798	150.0	1.0	1.0	\pm 1	\pm 3	<9500	280	<10000	8A/脉冲/总线
CM300-LPB142-359-L2	1064	200.0	1.0	1.0	\pm 1	\pm 3	<9400	360	<10000	8A/脉冲/总线

①*最大负载按行程1000mm,加速度1m/s²,速度1m/s计算所得,实际负载需参考运动方式;
②*最大速度按编码器频率计算,实际运动速度需考虑负载重量及运方式;
③*重复定位精度按100mm行程重复10次测得,具体数值参考出货报告。